

## Notice de montage VarioCooking Center MULTIFICIENCY®

Numéro : 05/2012 Date : 12/07/2012

Thème : Montage de la sonde à cœur référence 87.00.559

Appareils concernés: Tous les VarioCooking Center MULTIFICIENCY® et VarioCooking Center®

Temps de travail: 30 Minutes

Ce kit de modification de sonde à cœur est compatible avec tous les appareils de la ligne VarioCooking Center® et VarioCooking Center MULTIFICIENCY®.

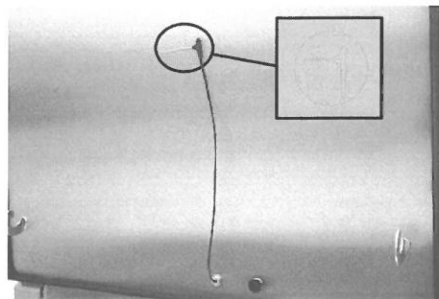
Composition du kit référence 87.00.559:

1x	Sonde à cœur VCC 112-311	24.02.658
1x	Ecrou de sonde à cœur	10.00.612
1x	Joint torique 21x 1.5	20.00.680

Pour la mise en place de la nouvelle sonde à cœur procéder comme suit:

- Déposer l'habillage de couvercle ou la trappe de visite de couvercle selon la configuration de votre appareil.
- Pour les modèles 211 et 311 mettre le couvercle à 45°.
- Couper l'alimentation électrique.
- Retirer le bouton de sélection, dévisser la vis de blocage de façade et retirer la façade de commande.
- Déconnecter et retirer l'ancienne sonde.
- Mettre le nouveau joint d'étanchéité sur la nouvelle sonde à cœur.
- Positionner la sonde sur le couvercle et bloquer la avec deux clé plates de 21mm (à l'extérieur) et 24mm (à l'intérieur). L'écrou de sonde à cœur livrer dans le kit n'est pas nécessaire sur toutes les versions d'appareils.

- Positionner la poignée de sonde sur l'aimant de maintien et laisser juste assez de câble pour qu'il soit presque tendu (comme représenté ci-dessous). A l'aide d'une clé plate de 13mm serrer l'écrou de presse-étoupe pour réaliser l'étanchéité au niveau du câble.



- Faire passer le câble vers la partie technique.
- Connecter la nouvelle sonde en lieu et place de l'ancienne.
- Remonter l'habillage ou la trappe de visite de couvercle.
- Remonter la façade de commande.
- Remettre l'appareil sous tension.
- Dans le pack diagnostic (pour l'accès reportez-vous au manuel technique de l'appareil concerné) vérifier les valeurs de B12.1 à B12.6 ou B13.1 à B13.6 (VarioCooking Center® 112 sonde droite) et si nécessaire faire un reset des valeurs maximum enregistrées.
- Effectuer un calibrage de l'appareil (reportez-vous au manuel technique de l'appareil concerné).

Cordialement,  
Service Après Vente FRIMA

## Installation instructions VarioCooking Center MULTIFICIENCY®

Number : 05/2012 Date : 12/07/2012

Subject: Fitting the core probe, reference 87.00.559

Models involved: All VarioCooking Center MULTIFICIENCY® and VarioCooking Center®

Time required: 30 minutes

This core probe modification kit is compatible with all the units in the VarioCooking Center® and VarioCooking Center MULTIFICIENCY® lines.

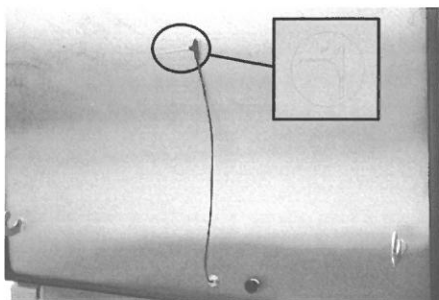
Composition of the kit, reference 87.00.559:

1x	Core probe VCC 112-311	24.02.658
1x	Core probe nut	10.00.612
1x	O-ring 21x 1.5	20.00.680

To fit the core probe, proceed as follows:

- Remove the lid trim or inspection hatch, depending on the configuration of your unit.
- For the 211 and 311 models, position the lid at 45°.
- Cut off the power supply.
- Remove the selector button, unscrew the front panel locking screw and remove the front control panel.
- Disconnect and remove the old probe.
- Place the new seal on the new core probe.
- Position the probe on the lid and block it using two flat spanners, a 21 mm (outside) and a 24 mm (inside). The core probe nut supplied in the kit is not needed for all the versions.

- Position the probe handle on the retaining magnet and leave just enough cable for it to be almost tight (as shown below). Using a 13 mm flat spanner, tighten the cable gland nut to make the seal on the cable.



- Pass the cable towards the technical part.
- Connect the new probe in place of the old one.
- Put back the lid trim or inspection hatch.
- Put back the front control panel.
- Switch the unit back on.
- In the service pack (for access, see the technical manual for the unit concerned) check the values of B12.1 to B12.6 or B13.1 to B13.6 (VarioCooking Center® 112 right probe) and if necessary reset the maximum values saved.
- Calibrate the unit (see the technical manual for the unit concerned).

Best regards,  
FRIMA After Sales Service

## Ein - Umbauanleitung VarioCooking Center MULTIFICIENCY®

Nummer : 05/2012	Datum : 12/07/2012
Thema : Montage KT-Fühler #87.00.559	
Betroffene Geräte: Alle VarioCooking Center MULTIFICIENCY® und VarioCooking Center®	
Arbeitszeit: 30 Minuten	

Der neue KT-Fühler ist Teil eines Umbausatzes und ist komplett rückwärtskompatibel. Er passt sowohl in die Serie VarioCooking Center® als auch in die Serie VarioCooking Center MULTIFICIENCY®.

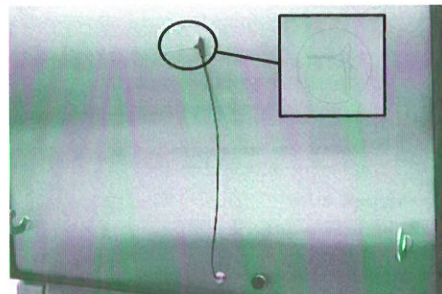
### Der Umbausatz 87.00.559 besteht aus:

1 Stück KT-Fühler	Art.Nr.:	24.02.658
1 Stück KT-Fühler Mutter	Art.Nr.:	10.00.612
1 Stück O-Ring 21x1.5	Art.Nr.:	20.00.680

Beim Austausch eines KT-Fühlers gehen Sie bitte wie folgt vor:

- Verschaffen sie sich Zugang zum Installationsraum des Deckels. Entfernen sie hierzu, je nach Geräteausführung, die komplette Deckelverkleidung oder die hintere Deckel-Achsabdeckung.
- Stellen sie den Deckel für die Modelle „211“ und „311“ in eine 45° Position.
- Gerät vom Netz trennen.
- Einstellrad abziehen, Befestigungsschraube lösen und Bedienblende entfernen. Für die Modelle „211“ und „311“ rechte Seitenwand des Installationsraumes entfernen.
- Alten KT-Fühler abklemmen und entfernen.
- Neuen O-Ring auf den neuen KT-Fühler montieren.
- Neuen KT-Fühler in den Deckel einbauen und mit zwei Gabelschlüsseln, (21mm außen und 24mm innen) festziehen. Die mitgelieferte KT-Fühler Mutter wird nicht für alle Geräteausführungen benötigt.

- Den Fühler, an der dafür vorgesehenen Position, am Magnethalter anbringen und das Kabel soweit ins Deckelinnere zurückziehen, dass es fast gespannt ist (siehe Foto).
- PG Verschraubung mit einem 13mm Gabelschlüssel festziehen, so dass Dichtigkeit und Zugentlastung gewährleistet ist.



- Den Rest der Leitung in den Elektromontageraum ziehen.
- KT-Fühler an Platine anschließen.
- Bedienblende montieren.
- Deckelverkleidung oder hintere Deckel-Achsabdeckung montieren
- Gerät ans Netz nehmen und wieder einschalten.
- Im Diagnose Paket (jeweiliger Zugang siehe Technisches Handbuch der betreffenden Serie) Position B12.1 bis B12.6 oder B13.1 bis B13.6 (VarioCooking Center® 112 KT-Fühler rechts) kontrollieren. Falls notwendig, einen Reset der Maximalwerte durchführen.
- Kalibrierung des Gerätes durchführen (je nach Ausführung bzw. Modellserie siehe Technisches Handbuch).

Mit freundlichen Grüßen  
FRIMA Kundendienst

## Instrucciones de montaje VarioCooking Center MULTIFICIENCY®

Número: 05/2012	Fecha: 12/07/2012
Asunto: Montaje de la sonda al corazón referencia 87.00.559	
Aparatos afectados: Todos los VarioCooking Center MULTIFICIENCY® y VarioCooking Center®	
Duración: 30 minutos	

Este kit de modificación de sonda al corazón es compatible con todos los aparatos de la línea VarioCooking Center® y VarioCooking Center MULTIFICIENCY®.

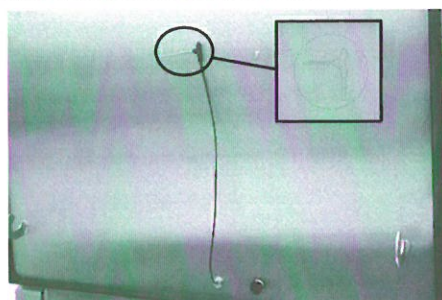
Composición del kit de referencia 87.00.559:

1x	Sonda al corazón VCC 112-311	24.02.658
1x	Tuerca de sonda al corazón	10.00.612
1x	Junta tórica 21x 1,5	20.00.680

Para la colocación de la nueva sonda al corazón, actuar de la siguiente forma:

- Colocar el revestimiento de tapa o la puerta de inspección de la tapa según la configuración del aparato.
- Para los modelos 211 y 311, poner la tapa a 45°.
- Cortar la alimentación eléctrica.
- Retirar el botón de selección, aflojar el tornillo de bloqueo de frontal y retirar el frontal de control.
- Desconectar y retirar la antigua sonda.
- Poner la nueva junta de estanqueidad en la nueva sonda al corazón.
- Colocar la sonda sobre la tapa y bloquearla con dos llaves planas de 21 mm (en el exterior) y 24 mm (en el interior). La tuerca de sonda al corazón incluida en el kit no es necesaria para todas las versiones de aparatos.

- Colocar la empuñadura de sonda sobre el imán de sujeción y dejar cable suficiente para que esté casi tenso (como se indica a continuación). Con ayuda de una llave plana de 13 mm, apretar la tuerca del prensaestopas para impermeabilizar el cable.



- Pasar el cable hacia la parte técnica.
- Conectar la nueva sonda en el lugar de la antigua.
- Volver a montar el revestimiento o la puerta de inspección de la tapa.
- Volver a montar el frontal de control.
- Volver a enchufar el aparato a la corriente.
- En el pack "diagnostic" (para acceder, consultar el manual técnico del aparato correspondiente) comprobar los valores de B12.1 a B12.6 o B13.1 a B13.6 (VarioCooking Center® 112 sonda recta) y si es necesario, resetear los valores máximos registrados.
- Calibrar el aparato (consultar el manual técnico del aparato correspondiente).

Saludos cordiales.  
Servicio Posventa FRIMA

# Istruzioni di montaggio

## VarioCooking Center MULTIFICIENCY®

Numero : 05/2012 Data : 12/07/2012

Tema : Montaggio della sonda a cuore, riferimento 87.00.559

Apparecchi interessati: Tutti i VarioCooking Center MULTIFICIENCY® e VarioCooking Center®

Tempo di lavoro: 30 minuti

Questo kit di modifica della sonda a cuore è compatibile con tutti gli apparecchi della linea VarioCooking Center® e VarioCooking Center MULTIFICIENCY®.

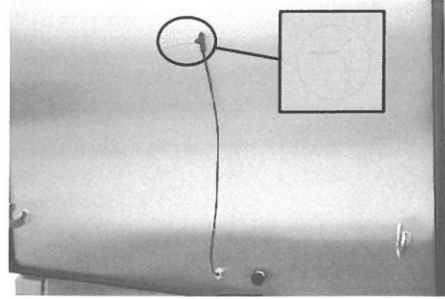
Composizione del kit, riferimento 87.00.559:

1x	Sonda a cuore VCC 112-311	24.02.658
1x	Dado sonda a cuore	10.00.612
1x	O-ring 21x 1,5	20.00.680

Per posizionare la nuova sonda a cuore, attenersi alle istruzioni seguenti:

- Smontare il rivestimento o la botola di ispezione del coperchio (a seconda della configurazione dell'apparecchio in uso).
- Per i modelli 211 e 311 posizionare il coperchio a 45°.
- Tagliare l'alimentazione elettrica.
- Rimuovere il pulsante di selezione, svitare le viti di bloccaggio della facciata e rimuovere la facciata di comando.
- Scollegare e rimuovere la vecchia sonda.
- Installare la nuova guarnizione sulla nuova sonda a cuore.
- Collocare la sonda sul coperchio e bloccarla con due chiavi: di 21 mm (all'esterno) e 24 mm (all'interno). Il dado della sonda a cuore a corredo del kit non è necessario per tutte le versioni degli apparecchi.

- Collocare la maniglia della sonda sul magnete di fissaggio e disporre il cavo in modo che sia teso (come nella figura in basso). Con una chiave di 13 mm, serrare il dado del pressa-cavi per ottenere la tenuta a livello del cavo stesso.



- Far passare il cavo alla parte tecnica.
- Collegare la nuova sonda al posto di quella vecchia.
- Rimontare il rivestimento o la botola di ispezione del coperchio.
- Montare la facciata di controllo.
- Ripristinare l'alimentazione dell'apparecchio.
- Nel pacchetto diagnostico (per accedere, consultare il manuale tecnico dell'apparecchio in uso), verificare i valori da B12.1 a B12.6 o da B13.1 a B13.6 (VarioCooking Center® 112 sonda destra) e se necessario fare un reset dei valori massimi registrati.
- Effettuare la taratura dell'apparecchio (consultare il manuale tecnico dell'apparecchio in uso).

Cordialmente,  
Servizio Post-vendita FRIMA

