

WASSER- AUFBEREITUNG

*Wasserenthärter, Filterkartuschen,
Filter und Zubehör*



WASSERFILTERSYSTEME	4	KARTUSCHENFILTERSYSTEME	19
WARUM MUSS WASSER ENTHÄRTET WERDEN?	4	BRITA PURITY C	19
WIE FUNKTIONIERT EIN WASSERENTHÄRTER?	4	BRITA PURITY	20
WIE FUNKTIONIERT EIN		BWT BESTMAX	21
KARTUSCHENFILTERSYSTEM?	8	BWT SONSTIGE	21
WO WERDEN FILTERSYSTEME EINGESETZT?	9	PENTAIR EVERPURE	22
		PENTAIR EVERPURE CLARIS	22
		PENTAIR SONSTIGE	23
AUTOMATISCHE WASSERENTHÄRTER	10	3M CUNO	23
LF MILLENIUM	10	PROFINE	24
LF MINIBAR	10	OMNIPURE	24
LF MINICAB	11	BILT	24
LF MATIC	11	WCF	25
COMPACT MONOBLOC	12	SPEZIELLE VERSIONEN	25
DVA ISI	12	SPEZIELLE FILTER FÜR	
DVA GIX	12	GROSSE WASSERMENGEN	25
DVA ALIA	13		
ANDERE MODELLE	13	KARTUSCHENFILTERSYSTEME	
		ERSATZTEILE	26
ERSATZTEILE FÜR AUTOMATISCHE		BRITA-ERSATZTEILE	26
WASSERENTHÄRTER	14	BWT-ERSATZTEILE	26
LF MATIC -SORTIMENT	14	PENTAIR-ERSATZTEILE	27
DVA-SORTIMENT	14	3M CUNO-ERSATZTEILE	27
MICRODOS-SORTIMENT	14	PROFINE-ERSATZTEILE	27
		OMNIPURE-ERSATZTEILE	28
MANUELLE WASSERENTHÄRTER	15	BILT-ERSATZTEILE	28
DVA	15	WCF-ERSATZTEILE	28
GS	15		
		FILTERKARTUSCHEN IN DER LEITUNG	29
ERSATZTEILE FÜR MANUELLE		PENTAIR	29
WASSERENTHÄRTER	16	OMNIPURE	29
DVA-SORTIMENT	16	SONSTIGE	29
GS-SORTIMENT	16		
		OCS-WASSERFILTER	30
VERBRAUCHSMATERIAL FÜR		TAUCHTANKFILTER	30
WASSERENTHÄRTER	17	WASSERTANKFILTER	30
SALZE	17		
HARZE	17	VORFILTERUNG	31
		AQUA	31
WASSERQUALITÄTSTESTS	18	SONSTIGE	32
TROPFEN	18		
STREIFEN	18	GEBRAUCHSFILTERUNG	33
		KANNEN	33
		EINLASSROHRE	34
		EDELSTAHL-EINLASSROHRE	
		MIT KONISCHEN ANSCHLÜSSEN	34

WASSER- AUFBEREITUNG

WARUM MUSS WASSER ENTHÄRTET WERDEN?

Wasserhärte ist ein entscheidender Faktor, um eine korrekte Funktion zu gewährleisten und die Lebensdauer der Geräte (Geschirrspüler, Kombidämpfer, Eiswürfelbereiter, Kaffeemaschinen, Wasserspender, Waschmaschinen usw.) zu verlängern.

- Ist das Wasser zu weich, kann es die Rohre und Schläuche der Geräte korrodieren. Ablagerungen einer grau-grünen Substanz und ein vorzeitiger Geräteausfall können die Folge sein.
- Ist das Wasser zu hart, kann es zu Kalkablagerungen im Gerät kommen. Dies führt zu Kalkrückständen, Strömungsverlusten oder kann sogar mechanische Teile beschädigen.

Die Qualität des Wassers ist auch sehr wichtig, für den Geschmack und die Qualität/Ästhetik des Endprodukts (Eismaschinen, Kaffeemaschinen, Wasserspender usw.).

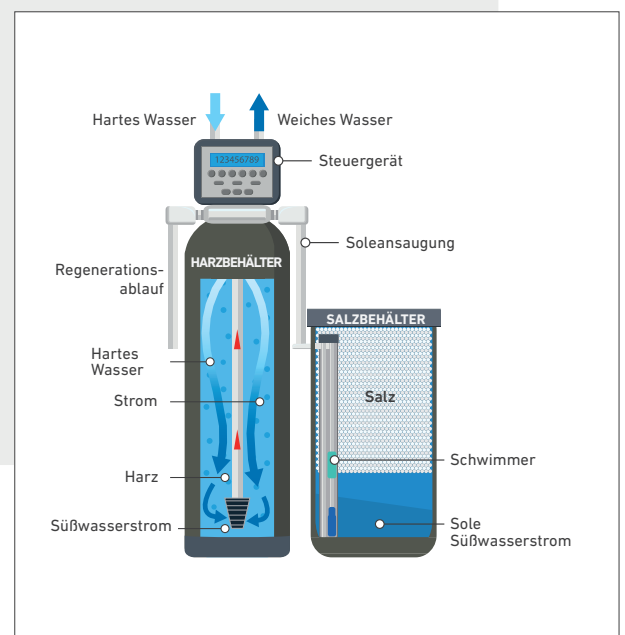
- Ist das Wasser zu weich, schmeckt der Kaffee schnell sauer.
- Ist das Wasser zu hart, werden die Eiswürfel nicht klar und durchsichtig.

Diese Faktoren können dazu führen, das Geräte in relativ kurzer Zeit ausfallen und zu Unzufriedenheit der Kunden führen. Daher ist es wichtig, diese Probleme von Anfang an anzugehen, um eine optimale Wasserqualität zu gewährleisten. Eine Filterkartusche ist die perfekte Lösung. Sie bietet eine präzise Anwendung mit spezifischen Parametern für die benötigte Wassermenge. Installations-, Einstell- und Wartungsarbeiten erfolgen schnell und einfach. Die Menge des aufbereiteten Wassers bleibt jedoch begrenzt. Der Einsatz eines Wasserenthärter ist die beste und effizienteste Lösung für die Behandlung eines kompletten Leitungsnetzes. Installation, Einstellung und Wartung erfordern zwar mehr Fachwissen, aber dadurch kann langfristig eine optimale Wasserqualität gewährleistet werden. In einigen Fällen, wenn große Partikel im Wasser vorhanden sind, kann es auch notwendig sein, das Wasser vorgelagert im Netz mit einem Vorfiltersystem zu filtern.



WIE FUNKTIONIERT EIN WASSERENTHÄRTER?

Ein Wasserenthärter besteht aus einem Harzbehälter. Während des Arbeitszyklus gibt das Wasser, wenn es mit dem Harz in Kontakt kommt, seine Kalzium- und Magnesiumionen ab und wird wiederum mit Natriumionen geladen. Die Ionen sind für die Wasserhärte neutral. Während dieser Arbeitsphase nimmt das Harz den Kalk bis zur Sättigung an. Dann muss es regeneriert werden. Ein Wasserenthärter enthält auch einen Salzbehälter. Während des Regenerationszyklus wird die im Salzbehälter befindliche Sole durch das Harz gepumpt, wodurch der Entkalkungsprozess stattfinden kann. Nach dieser Reinigung kann der Wasserenthärter wieder im Arbeitszyklus betrieben werden. Die Häufigkeit und Dauer jedes Zyklus hängt von der Wasserhärte am Einlass, der aufzubereitenden Wassermenge und der gewünschten Wasserhärte am Auslass des Geräts ab. Automatische Wasserenthärter sind mit einem elektromechanischen oder elektronischen System ausgestattet, das die Zyklen so einstellt und programmiert, dass der Wechsel von einem zum anderen Zyklus automatisch erfolgt. Manuelle Wasserenthärter erfordern einen Eingriff zum Umschalten von einem in den anderen Zyklus und während des Regenerationszyklus. Der Regenerationszyklus verbraucht Wasser. Die Verwendung eines automatischen Zeitverzögerungssystems löst die Regeneration aus, auch wenn der Wasserverbrauch dies nicht rechtfertigt. Durch den Einsatz eines volumetrischen Systems wird die Auslösung des Regenerationszyklus entsprechend dem tatsächlichen Wasserverbrauch optimiert. Ein Bypass ermöglicht es, den Wasserfluss abzusperren, das gilt insbesondere für Wartungsarbeiten.



AUSWAHL DES RICHTIGEN WASSERENTHÄRTERS

Die Auswahl des richtigen Wasserenthärters für Ihre Anlage hängt von folgenden Faktoren ab:

- Wasserhärte
- Wasserverbrauch und Regeneration

WASSERHÄRTE

Die Wassergesamthärte, oder der hydrotimetrische Titer des Wassers, ist ein Indikator für die Mineralisierung des Wassers. Der Härtegrad hängt hauptsächlich vom Vorhandensein von Kalzium- und Magnesiumionen ab.

Es werden üblicherweise drei Einheiten verwendet, um diese Härte auszudrücken.

- Französische Einheit: °fH (Gesamthärte) 1 °fH = 10 mg/L Kalziumkarbonat
- Imperiale Einheit: °TH (Gesamthärte) 1 °TH = 10 mg/L Kalziumhydroxid
- Deutsche Einheit: °TH (Gesamthärte) °GH (Gesamthärte) 1 °GH = 10 mg/L Kalziumoxid

BEREICH DER HYDROTIMETRISCHEN TITERWERTE

	Qualité de l'eau	Douce	Plutôt dure	Dure	Très dure
French	°fH	0 à 13	14 à 25	26 à 37	>37
	Traitement	Facultatif	Recommandé	Indispensable	Indispensable

	Water quality	Pure	Rather hard	Hard	Very hard
Imperial (English)	°TH	0 à 9	10 à 18	19 à 26	>26
	Treatment	Optional	Recommended	Essential	Essential

	Wasserqualität	Weich	Mittel	Hart	Sehr hart
German	°GH	0 à 7	8 à 14	15 à 21	>21
	Aufbereitung	Optional	Empfohlen	Erforderlich	Erforderlich



Die Leistungsfähigkeit des Wasserenthärters und seine Einstellungen hängen vom Grad der Wasserhärte ab. Es ist daher ratsam, diesen Wert am Installationsort zu kennen, bevor Sie Ihr Enthärtermodell auswählen.

- Testen Sie die Wasserhärte mit einem Testkit (°fH/°TH/°GH).

Mit diesen einfach zu handhabenden Testkits können Sie die Wasserhärte am Einsatzort genau bestimmen, bevor Sie den Wasserenthärter installieren und einstellen. Sie ermöglichen ebenfalls eine Kontrolle nach der Installation des Wasserenthärters und während seiner Wartung.

WASSER- AUFBEREITUNG

WASSERVERBRAUCH UND REGENERATION

Der Wasserverbrauch am Installationsort ist der am einfachsten zu verstehende Parameter. Er bestimmt das im Wasserenthärter benötigte Harzvolumen und damit seine Kapazität. Die Wassermenge variiert je nach Art der Anlage (Wäscherei, Kombidampfen, Kaffeemaschine, Kanne, Wasserspender usw.). Die einfachste Art, den Verbrauch beim Kunden zu überprüfen und diesen auf einen durchschnittlichen Tagesverbrauch umzurechnen.

- Bestimmung des Tagesverbrauchs (L/Tag).

Die Anzahl der erforderlichen Regenerationszyklen hängt von der Menge und der Härte des zu behandelnden Wassers ab, das in den Wasserenthärter gelangt. Abhängig von der Kapazität des Wasserenthärters ist es notwendig, mehrmals täglich bis einmal alle 5 Tage zu regenerieren. Bei einem automatischen Wasserenthärter kann der Regenerationszyklus bis zu 2 Stunden dauern.

- Bestimmung der Regenerationshäufigkeit.

Die Wasserhärte, die tägliche Verbrauchsmenge und die Regenerationshäufigkeit bestimmen die erforderliche Wasserenthärterkapazität nach der folgenden Formel:

(Tagesverbrauch x Wasserhärte / A) x Regenerationshäufigkeit

	°fH		°TH		°GH			
French	Valeur de A	5000	Imperial (English)	Value of A	3520	German	Wert von A	2825

Beispiel:

In einer Anlage, die 500 Liter Wasser pro Tag verbraucht, eine Wasserhärte von (37 °fH, 26 °TH, 21 °GH) hat, möchte ich einmal alle 2 Tage regenerieren:

$$°\text{fH: } (500 \times 37/5000) \times 2 = 7.4 \quad °\text{TH: } (500 \times 26/3520) \times 2 = 7.4 \quad °\text{GH: } (500 \times 21/2825) \times 2 = 7.4$$

Für mittlere Werte wählen Sie einen Wasserenthärter mit einer größeren Kapazität. Wenn wir in dieser Anlage nur einmal alle 2 Tage regenerieren möchten, ist ein Wasserenthärter mit einer Kapazität von 8 Litern Harz erforderlich.

WEITERE DETAILS

MANUELLER WASSERENTHÄRTER:

Manuelle Wasserenthärter haben im Allgemeinen die gleichen Funktionen wie automatische Wasserenthärter, aber die Regenerationszyklen müssen vom Benutzer manuell bedient werden, indem die Sole per Hebel hinzugepumpt wird. Diese weniger anspruchsvollen Versionen sind kostengünstiger.

BYPASS:

Diese Komponente ermöglicht es Ihnen, das Filtersystem vom allgemeinen Wassernetz zu trennen. Das nicht enthärtete Wasser fließt dann direkt hinter dem Wasserenthärter weiter. Dies ermöglicht die Wartung des Systems (Austausch, Reparatur) oder die Verwendung von unbehandeltem Wasser.

CHRONOMETRISCHE/VOLUMETRISCHE EINSTELLUNG:

Diese Art der Regenerationsprogrammierung wird bei einem automatischen Wasserenthärter angewendet.

- Die chronometrische Einstellung (Chrono. Adj.) ermöglicht eine regelmäßige Planung der Regeneration, basierend auf dem geschätzten Bedarf. Dies erleichtert die Verwaltung der Verbrauchsmaterialien und die Abstimmung mit dem Zeitplan des Benutzers. Es ist aber eine Grundeinstellung, die den Wasserverbrauch nicht optimiert und keine konstante Weichwasserqualität garantiert.
- Die volumetrische Einstellung (Vol. adj.) ermöglicht die Auslösung der Regeneration entsprechend der Menge des behandelten Wassers. Diese fortgeschrittene Einstellung ermöglicht die Anpassung an Schwankungen im Gebrauch und damit die Optimierung des Wasserverbrauchs. Der Wasserenthärter wird auch eher eine konstante Wasserqualität liefern. Wasserenthärter mit volumetrischer Einstellung verfügen auch über die chronometrische Option.



AUSWAHL DES RICHTIGEN FILTERS

Die Auswahl der Kapazität des Filtersystems hängt vom Härtegrad des Wassers aus dem Leitungsnetz, aber auch vom Wasserverbrauch des aktuellen Benutzers ab.

Die nachstehenden Tabellen ermöglichen es Ihnen, je nach der verwendeten Härteeinheit, die optimale Kapazität des Filtersystems zu wählen.

Sie geben auch an, ob der Einsatz der Kartuschenfilterung eine sinnvolle Alternative zum Enthärter ist, wenn der Wasserverbrauch moderat bleibt (oberhalb der roten Linie). Die Werte sind auf der Standardbasis einer Regeneration pro Tag angegeben.

Für einen gegebenen Wert muss eine entsprechende oder die nächstgrößere Kapazität gewählt werden. Sie können sich auch dafür entscheiden, die Häufigkeit der Regenerationen zu erhöhen, was zu Zeit- und Wasserverlusten führt. Die Wahl einer deutlich höheren Kapazität ermöglicht es, die Häufigkeit der Regenerationen zu verringern und einen möglichen Anstieg des Wasserverbrauchs des aktuellen Benutzers vorwegzunehmen.



°fH	14	15	16	17	18	19	20	21	22	23	24	25	26	27	28	29	30	31	32	33	34	35	36	37
300	0.8	0.9	1.0	1.0	1.1	1.1	1.2	1.3	1.3	1.4	1.4	1.5	1.6	1.6	1.7	1.7	1.8	1.9	1.9	2.0	2.0	2.1	2.2	2.2
500	1.4	1.5	1.6	1.7	1.8	1.9	2.0	2.1	2.2	2.3	2.4	2.5	2.6	2.7	2.8	2.9	3.0	3.1	3.2	3.3	3.4	3.5	3.6	3.7
700	2.0	2.1	2.2	2.4	2.5	2.7	2.8	2.9	3.1	3.2	3.4	3.5	3.6	3.8	3.9	4.1	4.2	4.3	4.5	4.6	4.8	4.9	5.0	5.2
1000	2.8	3.0	3.2	3.4	3.6	3.8	4.0	4.2	4.4	4.6	4.8	5.0	5.2	5.4	5.6	5.8	6.0	6.2	6.4	6.6	6.8	7.0	7.2	7.4
1500	4.2	4.5	4.8	5.1	5.4	5.7	6.0	6.3	6.6	6.9	7.2	7.5	7.8	8.1	8.4	8.7	9.0	9.3	9.6	9.9	10.2	10.5	10.8	11.1
2000	5.6	6.0	6.4	6.8	7.2	7.6	8.0	8.4	8.8	9.2	9.6	10.0	10.4	10.8	11.2	11.6	12.0	12.4	12.8	13.2	13.6	14.0	14.4	14.8
3000	8.4	9.0	9.6	10.2	10.8	11.4	12.0	12.6	13.2	13.8	14.4	15.0	15.6	16.2	16.8	17.4	18.0	18.6	19.2	19.8	20.4	21.0	21.6	22.2
4000	11.2	12.0	12.8	13.6	14.4	15.2	16.0	16.8	17.6	18.4	19.2	20.0	20.8	21.6	22.4	23.2	24.0	24.8	25.6	26.4	27.2	28.0	28.8	29.6

°TH	10	11	12	13	14	15	16	17	18	19	20	21	22	23	24	25	26
300	1.1	1.2	1.3	1.4	1.5	1.6	1.7	1.8	1.9	2.0	2.1	2.3	2.4	2.5	2.6	2.7	2.8
500	1.8	2.0	2.1	2.3	2.5	2.7	2.9	3.0	3.2	3.4	3.6	3.8	3.9	4.1	4.3	4.5	4.6
700	2.5	2.8	3.0	3.3	3.5	3.8	4.0	4.3	4.5	4.8	5.0	5.3	5.5	5.8	6.0	6.3	6.5
1000	3.6	3.9	4.3	4.6	5.0	5.4	5.7	6.1	6.4	6.8	7.1	7.5	7.9	8.2	8.6	8.9	9.3
1500	5.4	5.9	6.4	7.0	7.5	8.0	8.6	9.1	9.6	10.2	10.7	11.3	11.8	12.3	12.9	13.4	13.9
2000	7.1	7.9	8.6	9.3	10.0	10.7	11.4	12.1	12.9	13.6	14.3	15.0	15.7	16.4	17.1	17.9	18.6
3000	10.7	11.8	12.9	13.9	15.0	16.1	17.1	18.2	19.3	20.4	21.4	22.5	23.6	24.6	25.7	26.8	27.9
4000	14.3	15.7	17.1	18.6	20.0	21.4	22.9	24.3	25.7	27.1	28.6	30.0	31.4	32.9	34.3	35.7	37.1

°GH	8	9	10	11	12	13	14	15	16	17	18	19	20	21
300	0.6	0.7	0.8	0.9	1.0	1.1	1.1	1.2	1.3	1.4	1.5	1.5	1.6	1.7
500	1.1	1.2	1.4	1.5	1.6	1.8	1.9	2.0	2.2	2.3	2.4	2.6	2.7	2.8
700	1.5	1.7	1.9	2.1	2.3	2.5	2.6	2.8	3.0	3.2	3.4	3.6	3.8	4.0
1000	2.2	2.4	2.7	3.0	3.2	3.5	3.8	4.1	4.3	4.6	4.9	5.1	5.4	5.7
1500	3.2	3.6	4.1	4.5	4.9	5.3	5.7	6.1	6.5	6.9	7.3	7.7	8.1	8.5
2000	4.3	4.9	5.4	5.9	6.5	7.0	7.6	8.1	8.6	9.2	9.7	10.3	10.8	11.4
3000	6.5	7.3	8.1	8.9	9.7	10.5	11.4	12.2	13.0	13.8	14.6	15.4	16.2	17.0
4000	8.6	9.7	10.8	11.9	13.0	14.1	15.1	16.2	17.3	18.4	19.5	20.5	21.6	22.7

WASSER- AUFBEREITUNG

WIE FUNKTIONIERT EIN KARTUSCHENFILTERSYSTEM?

Auch wenn ihre Funktionsweise einfach erscheint, vereint eine Filterkartusche eine Menge unterschiedlicher Technologien in sich. Je nach dem gewünschten Ziel, besteht ein Kartuschenfilter aus mehreren Filterstufen.

Er ist in der Lage, enthärtetes Wasser zu produzieren, filtert aber auch, falls erforderlich, Giftstoffe (Partikel, Chlor, Arsen, Schwermetalle) oder Bakterien heraus.

Ein Kartuschenfilter kann daher aus folgenden Stufen bestehen:

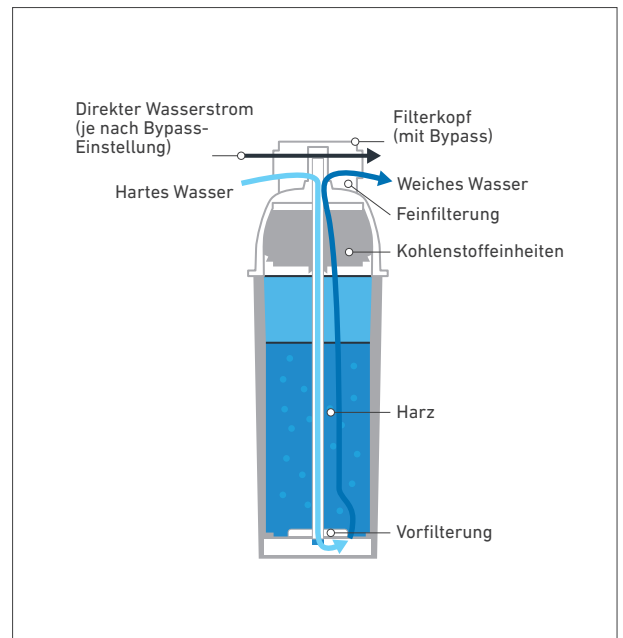
- Vorfilterung: um die größten Partikel zu filtern
- Harz: um Kalkablagerungen zu stoppen
- Kohlenstoffeinheit: um unerwünschte Geschmäcker, Gerüche oder Toxine zu zerstören
- Feinfilterung: um feine Partikel zu filtern. Wasser, das alle diese Stufen durchlaufen hat, ist am Auslass vollkommen rein.

Der Kopf des Geräts spielt eine wichtige regulierende Rolle. Seine By pass-Funktion lässt im Falle einer Kartusche unbehandeltes Wasser passieren, das sich dann mit reinem Wasser vermischt. In der Tat ist es je nach Verwendung (Kaffee, Kochen usw.) notwendig, einen gewissen Kalkgehalt beizubehalten, um einen optimalen Geschmack zu garantieren.

Da das Kartuschenfiltersystem keine Regenerationsfunktion hat, ist sein Austausch obligatorisch, sobald es einen bestimmten Sättigungsgrad erreicht hat.

Außerdem erlauben die begrenzte Kapazität und der mäßige Durchfluss keinen Einsatz in einem Leitungsnetz oder bei erheblichem Wasserverbrauch.

Der Vorteil besteht darin, dass vor Ort eine bestimmte Kartusche ausgewählt werden kann, die der nachgeschalteten Anwendung entspricht. Der Filterkopf passt im Allgemeinen zu einer ganzen Reihe von Filtern.



SONSTIGE FILTERSYSTEME

FILTERKARTUSCHEN IN DER LEITUNG:

Diese Kartuschen kommen ohne den Bypass aus und sind direkt mit dem Wassereinlass verbunden. Sie sind wirtschaftlich, kompakt und einfach zu verwenden.

WASSERFILTER FÜR GROSSKAFFEEEMASCHINEN:

Speziell für die Bedürfnisse von Büro-Kaffeemaschinen entwickelt, werden diese Filter direkt im Wasserbehälter installiert.

VORFILTERUNG:

In einigen Fällen enthält das durch das externe Leitungsnetz verteilte Wasser sehr viel Schmutz und Verunreinigungen (Partikel, Schlamm, Sand usw.). Dann ist der Einbau einer geeigneten Vorfilteranlage erforderlich, die den optimalen Betrieb der nachgeschalteten Wasserenthärtungsanlage gewährleistet.

WO WERDEN FILTERSYSTEME EINGESETZT?

Die nachstehende Tabelle hilft bei der Bestimmung, welche Art der Filterung je nach Anwendung in einer gewerblichen Küche eingesetzt werden sollte.

Dies ist keine strenge Vorgabe, sondern eine ideale Darstellung von Fallbeispielen. Filtersysteme sind in unterschiedlichem Maße vielseitig, und zur Optimierung der Installation sollten die Benutzerhandbücher sowie die Empfehlungen des Herstellers zu Rate gezogen werden.

In dieser Broschüre finden Sie das gesamte REPA-Produktangebot, das diesen Systemen entspricht.

		Universell					HoReCa					
		Kaffee				Vending	Dampf	Spülen	Getränke			Trinkwasser
		Kommerzielle Kaffee-maschinen	Bean2cup-Kaffee-maschine	Haushalt-kaffee-maschine	OCS	Vending-kaffee-maschine	Kombi-Ofen	Teller-wäscher	Eis-maschine	Doppel-kühl-schrank	Fontäne	Trinkwasser
												
Vor-filtrierung		*	*	*	*	*	*	*	*	*	*	*
Automatische Wasser-enthärter												
Manuelle Wasser-enthärter												
Kartuschen-filter												
Filterkartu-schen in der Leitung												
OCS Filter												
Tisch-Service												

* hängt stärker von der Qualität des Wassers aus dem externen Leitungsnetz als von der Anwendung ab.

AUTOMATISCHE WASSERENTHÄRTER

LF MILLENIUM



1



2



3

Bild	LF Art. Nr.	GEV Art. Nr.	Modell	Kapazität (L)	Anschlüsse (ø)	Anmerkungen	Abmessungen (mm)	Harz / Salz / Regeneriersalzgehalt	Durchfluss (L)	Hauptanwendung
1	3010297	531334	8 Basic Plus	8	3/4	Chrono. adj.	245 x 530 x h455	5L / 13kg / 0.75kg	500	Universell
2	3010305	531336	12 Basic Plus	12	3/4	Chrono. adj.	245 x 530 x h555	9L / 25kg / 1.3kg	1000	Universell
1	3010292	530998	V8 Basic	8	3/4	Vol. adj.	245 x 530 x h455	5L / 13kg / 0.75kg	500	Universell
2	3010294	531331	V12 Basic	12	3/4	Vol. adj.	245 x 530 x h555	9L / 25kg / 1.3kg	1000	Universell
1	3010293	530999	V8 Basic Plus	8	3/4	Vol. adj.	245 x 530 x h455	5L / 13kg / 0.75kg	500	Universell
2	3010295	531332	V12 Basic Plus	12	3/4	Vol. adj.	245 x 530 x h555	9L / 25kg / 1.3kg	1000	Universell
1	3010308	531337	8 Full Optional	8	3/4 - 3/8	Chrono. adj.	245 x 530 x h455	5L / 13kg / 0.75kg	500	Universell
2	3010309	531338	12 Full Optional	12	3/4 - 3/8	Chrono. adj.	245 x 530 x h555	9L / 25kg / 1.3kg	1000	Universell
1	3010296	531333	V8 Full Optional	8	3/4 - 3/8	Vol. adj.	245 x 530 x h455	5L / 13kg / 0.75kg	500	Universell
2	3010298	531335	V12 Full Optional	12	3/4 - 3/8	Vol. adj.	245 x 530 x h555	9L / 25kg / 1.3kg	1000	Universell
3	3010317	LF3010317	V8 "Salt Alarm"	8	3/4 - 3/8	Vol. adj.	245 x 530 x h455	5L / 13kg / 0.75kg	500	Coffee/ Beverage
3	3010318	LF3010318	V12 "Salt Alarm"	12	3/4 - 3/8	Vol. adj.	245 x 530 x h555	9L / 25kg / 1.3kg	1000	Coffee/ Beverage

LF MINIBAR



1



2

Bild	LF Art. Nr.	GEV Art. Nr.	Bezeichnung	Kapazität (L)	Anschlüsse (ø)	Anmerkungen	Abmessungen (mm)	Harz / Salz / Regeneriersalzgehalt	Durchfluss (L)	Hauptanwendung
1	3010315	LF3010315	4	4	3/4 - 3/8	Chrono. adj.	180 x 350 x h460	3.5L / 6kg / 0.6kg	400	Coffee/ Beverage
2	3010316	LF3010316	V4	4	3/4 - 3/8	Vol. adj.	180 x 350 x h460	3.5L / 6kg / 0.6kg	400	Coffee/ Beverage
2	3010319	LF3010319	V4 "Salt Alarm"	4	3/4 - 3/8	Vol. adj.	180 x 350 x h460	3.5L / 6kg / 0.6kg	400	Coffee/ Beverage

Alle Bezeichnungen in deutscher Sprache finden Sie auf den GEV- oder LF-Webseiten

AUTOMATISCHE WASSERENTHÄRTER

LF MINICAB



1



2

Bild	LF Art. Nr.	GEV Art. Nr.	Bezeichnung	Kapazität (L)	Anschlüsse (ø)	Anmerkungen	Abmessungen (mm)	Harz / Salz / Regeneriersalzgehalt	Durchfluss (L)	Hauptanwendung
1	3010313	LF3010313	8 Basic Plus S/AS	8	3/4 - 3/8	Chrono. adj.	220 x 470 x h455	5.2L / 10kg / 0.75kg	500	Coffee/ Beverage
1	3010314	LF3010314	V8 Basic Plus S/AS	8	3/4 - 3/8	Vol. adj.	220 x 470 x h455	5.2L / 10kg / 0.75kg	500	Coffee/ Beverage
2	3010320	LF3010320	V8 Basic Plus C/AS "Salt Alarm"	8	3/4 - 3/8	Vol. adj.	220 x 470 x h455	5.2L / 10kg / 0.75kg	500	Coffee/ Beverage

LF MATIC



1



2



3



4



5

Bild	LF Art. Nr.	GEV Art. Nr.	Bezeichnung	Kapazität (L)	Anschlüsse (ø)	Anmerkungen	Abmessungen (mm)	Harz / Salz / Regeneriersalzgehalt	Hauptanwendung
1	3010260	LF3010260	MATIC 5	5	3/4	Chrono. adj.	165 x 325 x h530	4L / 10kg / 0.5kg	Universell
2	3010074	LF3010074	MATIC 8	8	3/4	Chrono. adj.	200 x 430 x h550	6L / 20kg / 1kg	Universell
3	3010094	LF3010094	MATIC 12	12	3/4	Chrono. adj.	260 x 480 x h650	8L / 30kg / 1.5kg	Universell
4	3010098	LF3010098	MATIC 16	16	3/4	Chrono. adj.	325 x 505 x h645	13L / 40kg / 2kg	Universell
5	3010099	LF3010099	MATIC 20	20	3/4	Chrono. adj.	330 x 550 x h1010	15L / 75kg / 2.5kg	Universell

AUTOMATISCHE WASSERENTHÄRTER

COMPACT MONOBLOC



LF Art. Nr.	GEV Art. Nr.	Bezeichnung	Kapazität (L)	Anmerkungen	Abmessungen (mm)	Harz / Salz / Regeneriersalzgehalt	Hauptanwendung
3010087	LF3010087	Monobloc 8L	11.4	Vol. adj.	300 x 430 x h660	8L / - / -	Universell
3010088	LF3010088	Monobloc 12L	14.4	Vol. adj.	300 x 430 x h1010	12L / - / -	Universell
3010093	LF3010093	Monobloc 25L	32.5	Vol. adj.	320 x 430 x h1120	25L / - / -	Universell
7116274	LF7116274	Monobloc 8L "Hot Water"	11.4	Vol. adj.	300 x 430 x h660	8L / - / -	Kaffee/ Vending

DVA ISI



Bild	LF Art. Nr.	GEV Art. Nr.	Bezeichnung	Kapazität (L)	Anschlüsse (ø)	Anmerkungen	Abmessungen (mm)	Harz / Salz / Regeneriersalzgehalt	Durchfluss (L)	Hauptanwendung
1	5110508	530825	ISI 5	5	3/8 - 3/4	Chrono. adj.	230 x 355 x h420	3.8L / 10kg / 0.5kg	1500	Universell
2	5109962	530826	ISI 8	8	3/8 - 3/4	Chrono. adj.	250 x 450 x h440	5.6L / 20kg / 1kg	1500	Universell
3	5143872	530827	ISI 12	12	3/8 - 3/4	Chrono. adj.	290 x 400 x h550	8.4L / 25kg / 1.5kg	1500	Universell

DVA GIX



Bild	LF Art. Nr.	GEV Art. Nr.	Bezeichnung	Kapazität (L)	Anschlüsse (ø)	Anmerkungen	Abmessungen (mm)	Harz / Salz / Regeneriersalzgehalt	Durchfluss (L)	Hauptanwendung
1	5113198	530808	GIX 5	5	1/2	Chrono. adj. - Daily prog.	230 x 380 x h515	3.8L / 10kg / 0.5kg	1500	Universell
2	5109389	530843	GIX 8	8	3/4	Chrono. adj. - Daily prog.	250 x 480 x h540	5.6L / 20kg / 1kg	1500	Universell
3	5113593	530824	GIX 12	12	3/4	Chrono. adj. - Daily prog.	290 x 425 x h665	8.4L / 25kg / 1.5kg	1500	Universell

Alle Bezeichnungen in deutscher Sprache finden Sie auf den GEV- oder LF-Webseiten

AUTOMATISCHE WASSERENTHÄRTER

DVA ALIA



1



2



3

Bild	LF Art. Nr.	GEV Art. Nr.	Bezeichnung	Kapazität (L)	Anschlüsse (ø)	Anmerkungen	Abmessungen (mm)	Harz / Salz / Regeneriersalzgehalt	Durchfluss (L)	Hauptanwendung
1	5143875	530527	ALIA 5	5	3/4	Chrono. adj. - Daily prog. - Salt alarm	230 x 360 x h515	3.5L / 10kg / 0.5kg	1500	Universell
2	5110488	530528	ALIA 8	8	3/4	Chrono. adj. - Daily prog. - Salt alarm	250 x 460 x h540	5.5L / 20kg / 1kg	1500	Universell
3	5143876	530529	ALIA 12	12	3/4	Chrono. adj. - Daily prog. - Salt alarm	285 x 405 x h595	8.5L / 25kg / 1.5kg	1500	Universell

ANDERE MODELLE



MICRODOS



BORES



ECO



ELECTRONIC



DVA MAXI



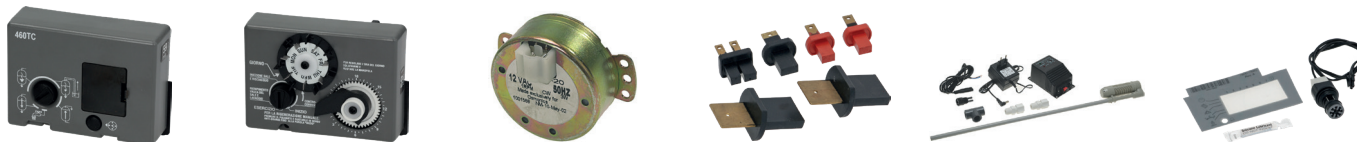
EUROC

LF Art. Nr.	GEV Art. Nr.	Bezeichnung	Kapazität (L)	Anschlüsse (ø)	Anmerkungen	Abmessungen (mm)	Harz / Salz / Regeneriersalzgehalt	Durchfluss (L)	Hauptanwendung
5118365	530354	Microdos ATL 12	12	3/4	Chrono. adj.	325 x 550 x h660	8L / - / 1.8kg	1500	Universell
5112107	530397	Microdos Maxi 26	26	3/4	Chrono. adj.	310 x 430 x h1100	15L / - / 2.7kg	1500	Universell
5118377	530355	Microdos AVL 12	12	3/4	Vol. adj.	325 x 550 x h660	8L / - / 1.8kg	1500	Universell
5118378	530380	Microdos Maxi 26	26	3/4	Vol. adj.	310 x 430 x h1100	15L / - / 2.7kg	1500	Universell
3010146	LF3010146	Bores 5	5	3/4	Chrono. adj.	230 x 435 x h510	5.5 kg / 20kg / 1kg	-	Universell
3010149	LF3010149	Bores 12	12	3/4	Chrono. adj.	310 x 500 x h610	9 kg / 25kg / 1.6kg	-	Universell
3010155	LF3010155	Bores 20	20	3/4	Chrono. adj.	380 x 410 x h1130	18 kg / 70kg / 3.2kg	-	Universell
3010259	LF3010259	Eco 5	5	3/4	Chrono. adj.	165 x 325 x h415	4 kg / 10kg / 0.5kg	-	Universell
3010241	LF3010241	Eco 8	8	3/4	Chrono. adj.	225 x 375 x h415	5.4 kg / 10kg / 0.5kg	-	Universell
3010242	LF3010242	Eco 12	12	3/4	Chrono. adj.	260 x 450 x h440	5.6 kg / 20kg / 1kg	-	Universell
3010243	LF3010243	Electronic 8	8	3/4	Chrono. adj.	200 x 410 x h540	5.6 kg / 20kg / 1kg	-	Universell
3010244	LF3010244	Electronic 12	12	3/4	Chrono. adj.	260 x 475 x h650	8.4 kg / 25kg / 1.5kg	-	Universell
5143877	530526	DVA Maxi 16	26	1	Chrono. adj.	310 x 430 x h1120	18L / - / 2.4kg	2700	Universell
5143878	530870	Euroc 4	3.8	3/4	Chrono. adj.	178 x 357 x h435	6 kg / - / 0.42kg	210	Universell

Alle Bezeichnungen in deutscher Sprache finden Sie auf den GEV- oder LF-Webseiten

ERSATZTEILE FÜR AUTOMATISCHE WASSERENTHÄRTER

LF MATIC SORTIMENT



LF Art. Nr.	GEV Art. Nr.	Bezeichnung
3010130	LF3010130	Head cover
3010275	LF3010275	Autotrol head timer 255/460TC
3010034	530034	Autotrol head timer 255/440i
3010043	530038	Complete bowl for autotrol 255/440i
3010044	520719	Programmer motor 12V 50Hz
3010046	530036	Cam for autotrol head 255/440i
3010121	520528	Autotrol head diaphragm set 255/440i
3010124	LF3010124	Upper filter for autotrol head 255/440i
3010200	530041	Power supply module 220/12V
3010126	LF3010126	Chlorinator for autotrol valve
3010127	LF3010127	Standard lid for autotrol head 255/440i
3010245	LF3010245	Resin disinfection 255 Logix kit with salt alarm

DVA SORTIMENT



LF Art. Nr.	GEV Art. Nr.	Bezeichnung
3010200	530041	Power supply unit 6W 50Hz suitable for Autotrol 255/440 255/460
3160141	510836	Supply filter thread 3/4" ET - 3/4" IT total length 76mm plastic
5143879	540039	Pipe aerator inlet 3/4" outlet 3/4" approval DVGW
2111100	520309	Container SS connection 2 1/2" 8l
3010048	520322	O-ring
3010120	530037	O-ring set
3010043	530038	Air valve
5093909	402775	PCB with timer type 740 LOGIX suitable for GIX8
5086788	520525	Sensor optic for softener suitable for GIX 5/8/12
3010121	520528	Valve set for softener suitable for GIX 5/8/12
5143910	530628	Connection 3/4" - 3/4" operating p. to 10bar 50 t.max. 90°C 3-50 bar

MICRODOS SORTIMENT



Bild	LF Art. Nr.	GEV Art. Nr.	Bezeichnung
1	5143924	530315	O-Ring silicone
2	3010200	530041	Power supply module 220/12V
3	5143910	530628	Connection 3/4" - 3/4" operating p. up to 10bar 50 t.max. 90°C 3-50 bar

Alle Bezeichnungen in deutscher Sprache finden Sie auf den GEV- oder LF-Webseiten

MANUELLE WASSERENTHÄRTER

DVA



1



2

Bild	LF Art. Nr.	GEV Art. Nr.	Modell	Kapazität (l)	Anschlüsse (ø)	Abmessungen (mm)	Harz-Gehalt (L)	Regenerations-salz (kg)	Haupt-Universell
1	3010291	530161	Manual softener	5	3/8	ø 190 x h300	3.5	1	Universell
1	3010001	530120	Manual softener	8	3/8	ø 185 x h400	5.8	1	Universell
1	3010002	530121	Manual softener	12	3/8	ø 185 x h500	9	1.5	Universell
1	3010003	530126	Manual softener	16	3/8	ø 185 x h600	12	2	Universell
1	3010004	530127	Manual softener	20	3/8	ø 185 x h900	15	3	Universell
1	3010060	530199	Manual softener	8	3/4	ø 185 x h400	5.8	1	Universell
1	3010061	530201	Manual softener	12	3/4	ø 185 x h500	9	1.5	Universell
1	3010062	530202	Manual softener	16	3/4	ø 185 x h600	12	2	Universell
1	3010063	530203	Manual softener	20	3/4	ø 185 x h900	15	3	Universell
2	3010005	LF3010005	Manual softener + By-pass	8	3/8	ø 185 x h400	5.8	1	Universell
2	3010006	LF3010006	Manual softener + By-pass	12	3/8	ø 185 x h500	9	1.5	Universell
2	3010007	LF3010007	Manual softener + By-pass	16	3/8	ø 185 x h600	12	2	Universell
2	3010008	530170	Manual softener + By-pass	20	3/8	ø 185 x h900	15	3	Universell
2	5109383	530167	Manual softener + By-pass	8	3/4	ø 185 x h400	5.8	1	Universell
2	5079587	530168	Manual softener + By-pass	12	3/4	ø 185 x h500	9	1.5	Universell
2	5109384	530169	Manual softener + By-pass	16	3/4	ø 185 x h600	12	2	Universell

GS



LF Art. Nr.	GEV Art. Nr.	Modell	Kapazität (l)	Anschlüsse (ø)	Abmessungen (mm)	Harz-Gehalt (L)	Regenerations-salz (kg)	Haupt-Universell
3010095	LF3010095	Manual softener	6	3/8	ø185 x h335	4.2	1	Universell
3010161	LF3010161	Manual softener	8	3/8	ø 185 x h400	5.8	1	Universell
3010162	LF3010162	Manual softener	12	3/8	ø 185 x h500	9	1.5	Universell
3010163	LF3010163	Manual softener	16	3/8	ø 185 x h600	12	2	Universell
3010164	LF3010164	Manual softener	20	3/8	ø 185 x h900	15	3	Universell
3010101	LF3010101	Manual softener	8	3/4	ø 185 x h400	5.8	1	Universell
3010102	LF3010102	Manual softener	12	3/4	ø 185 x h500	9	1.5	Universell
3010103	LF3010103	Manual softener	16	3/4	ø 185 x h600	12	2	Universell
3010104	LF3010104	Manual softener	20	3/4	ø 185 x h900	15	3	Universell

Alle Bezeichnungen in deutscher Sprache finden Sie auf den GEV- oder LF-Webseiten

ERSATZTEILE FÜR MANUELLE WASSERENTHÄRTER

DVA RANGE



LF Art. Nr.	GEV Art. Nr.	Bezeichnung
3010011	520133	Tap connection 3/8"
3010012	520713	Tap connection 3/4"
3010015	520715	Lever
3010018	520131	O-ring ID ø 77mm thickness 6.5mm/BP
3010083	530806	O-ring ID ø 72mm thickness 7mm/BP
3010080	530807	Container lid/BP
3010016	530328	Nozzle connection M6x1
3010023	530128	Base/BP
3010021	520132	Filter mounting pos. upper
3010022	520134	Filter mounting pos. lower
3010286	520513	Valve mono by pass plastic
5143925	520213	Reducer connection 3/8" connection 2: 3/4"
3010084	530803	Lid handle
3010082	530804	Catch body suitable for type IV
2102567	530417	Connection thread 3/8" total length 43.5mm hose ø 10mm brass
2111100	520309	Container SS connection 2 1/2" 8l
3010014	520214	Reducer connection 3/8" connection 2: 3/4"
1349114	520218	Double nipple brass thread 3/8" - 3/4" Qty 1 pcs L1 12mm L2 12mm
5143931	520306	Overflow stock
5143924	530315	O-ring silicone thickness 1.78mm ID ø 14mm Qty 1 pcs
3010047	520742	Disc hours
5143932	530419	Connection long thread 3/4" total length 65mm hose ø 10mm brass
3010120	530037	O-ring set
5033590	530295	Compression spring ø 17mm L 29mm wire gauge ø 1.6mm
3010200	530041	Power supply unit 6W 50Hz suitable for Autotrol 255/440 255/460

GS RANGE



Bild	LF Art. Nr.	GEV Art. Nr.	Bezeichnung
1	3010119	LF3010119	Tap ø 3/8"
2	3010111	LF3010111	Tap ø 3/4"
3	3010114	LF3010114	Cap water softeners s/steel lid assembly
4	3010123	LF3010123	Base basis for water softener GS
5	3010016	530328	Nozzle connection M6x1
6	3010015	520715	Lever

Alle Bezeichnungen in deutscher Sprache finden Sie auf den GEV- oder LF-Webseiten

VERBRAUCHSMATERIAL FÜR WASSERENTHÄRTER

SALZE



1



2



3

Bild	LF Art. Nr.	GEV Art. Nr.	Bezeichnung	Modell	Kapazität (l)	Anwendung
1	5113170	530629	Regenerating salt	Large grains	2Kg	Wasserenthärter
2	3010299	LF3010299	Regenerating salt	Tablets	10Kg	Wasserenthärter
3	3010300	LF3010300	Regenerating salt	Tablets	25Kg	Wasserenthärter

HARZE



1



2



3

Bild	LF Art. Nr.	GEV Art. Nr.	Bezeichnung	Modell	Kapazität (l)	Anwendung
1	3010112	LF3010112	Ion exchange resin	Granules	5L	Wasserenthärter
1	3010266	LF3010266	Ion exchange resin	Granules	8L	Wasserenthärter
2	3010267	520136	Ion exchange resin	Granules	25L	Wasserenthärter
2	5144060	530240	Ion exchange resin	Granules	25L - 20.5Kg	Wasserenthärter
3	5110481	530273	Ion exchange resin + bucket	Granules	6L - 5Kg	Wasserenthärter

WASSERQUALITÄTS-TESTS

TROPFEN



LF Art. Nr.	GEV Art. Nr.	Bezeichnung	Modell	Marke	Kapazität	Anmerkungen	Anwendung
7110633	LF7110633	Water tester kit	Drops	Brita	-	°GH	Gesamthärte
3394551	LF3394551	Water tester kit	Drops	Repa	-	°fH	Gesamthärte
3394553	LF3394553	Refill for water tester kit	Drops	Repa	-	°fH	Gesamthärte
3010128	LF3010128	Water tester kit	Drops	Repa	-	°TH	Gesamthärte
7150450	LF7150450	Water tester kit	Drops	BWT	-	°KH	Karbonathärte
3010621	800031	Water tester kit	Drops	Brita	-	°KH	Karbonathärte
5109673	800034	Water tester kit	Drops	Brita	-	°GH + °KH	Gesamthärte + Karbonathärte
2102984	LF2102984	Water tester kit	Drops	IPT	-	pH - 6.8 to 8.4	Säuregehalt
3394552	LF3394552	Water tester kit	Drops	Reasol	-	ppm	Chlor

STREIFEN



LF Art. Nr.	GEV Art. Nr.	Bezeichnung	Modell	Marke	Kapazität	Anmerkungen	Anwendung
3010232	LF3010232	Water tester	Strips	Merk	100 pcs	°GH ; °fH	Gesamthärte
5130752	541474	Water tester	Strips	Aquadur	100 pcs	ppm	Gesamthärte
5122677	800304	Water tester	Strips	MN	100 pcs	pH - 4.5 to 10.0	Säuregehalt
5104055	800075	Water tester	Strips	MN	100 pcs	pH - 0 to 14	Säuregehalt
5113652	800358	Water tester	Strips	Johnson	100 pcs	ppm	Chlor
5092577	LF5092577	Water tester kit	Strips + Reader	Hach	80 pcs	ppm	Chlor
3010285	LF3010285	Water tester kit	Strips + Drops	Fernox	-	-	Eisen, Kupfer, pH-Wert, Chlor und Härte

KARTUSCHENFILTER- SYSTEME

BRITA PURITY C



1



2



3



4

Bild	LF Art. Nr.	GEV Art. Nr.	Modell	Bezeichnung	Kapazität (l)	Abmessungen (mm)	Standard-Was-serdurchfluss (L/h)	Hauptanwendung
1	3010619	LF3010619	25 Quell ST	Cartridge	352	ø 115 x h210	30	HoReCa/Kaffee/Vending
1	3010618	530832	50 Quell ST	Cartridge	690	ø 115 x h260	60	HoReCa/Kaffee/Vending
1	3010615	530833	150 Quell ST	Cartridge	2408	ø 115 x h415	60	HoReCa/Kaffee/Vending
1	3010616	530834	300 Quell ST	Cartridge	4000	ø 135 x h470	60	HoReCa/Kaffee/Vending
1	3010617	530835	500 Quell ST	Cartridge	6800	ø 165 x h610	100	HoReCa/Kaffee/Vending
1	2106155	LF2106155	1100 Quell ST	Cartridge	11500	ø 190 x h610	100	HoReCa/Kaffee/Vending
1	7120537	531339	150 Finest	Cartridge	1100	ø 115 x h415	60	HoReCa/Kaffee
1	3010310	531341	300 Finest	Cartridge	1800	ø 135 x h470	60	HoReCa/Kaffee
1	5072120	LF5072120	500 Finest	Cartridge	3414	ø 165 x h610	100	HoReCa/Kaffee
1	3010311	531340	1100 Finest	Cartridge	6000	ø 190 x h610	100	HoReCa/Kaffee
1	7151293	LF7151293	500 Dampf	Cartridge	4675	ø 165 x h610	100	HoReCa/Dampf
1	7151294	LF7151294	1100 Dampf	Cartridge	7907	ø 190 x h610	100	HoReCa/Dampf
1	7103080	530842	1000 AC	Cartridge	10000	ø 92 x h230	140	Kaffee/Vending
1	5104435	LF5104435	50 Fresh	Cartridge	12000	ø 115 x h260	60	Schmutz- und Kalkentferner
2	3010609	LF3010609	25 Quell ST	Filter system	352	ø 115 x h210	30	HoReCa/Kaffee/Vending
2	3010608	LF3010608	50 Quell ST	Filter system	690	ø 115 x h260	60	HoReCa/Kaffee/Vending
2	3010605	530863	150 Quell ST	Filter system	2408	ø 115 x h415	60	HoReCa/Kaffee/Vending
2	3010606	530864	300 Quell ST	Filter system	4000	ø 135 x h470	60	HoReCa/Kaffee/Vending
2	3010607	LF3010607	500 Quell ST	Filter system	6800	ø 165 x h610	100	HoReCa/Kaffee/Vending
2	7151296	LF7151296	1100 Quell ST	Filter system	11500	ø 190 x h610	100	HoReCa/Kaffee/Vending
2	7151291	LF7151291	500 Dampf	Filter system	4675	ø 165 x h610	100	HoReCa/Dampf
2	7151292	LF7151292	1100 Dampf	Filter system	7907	ø 190 x h610	100	HoReCa/Dampf
3	7112089	LF7112089	1000 AC	Filter system	10000	ø 92 x h230	140	Kaffee/Vending
4	7122470*	530865*	500 Quell ST	Filter system + 1st fit kit	6800	ø 165 x h610	100	HoReCa/Kaffee/Vending
4	7122471*	LF7122471*	1100 Quell ST	Filter system + 1st fit kit	11500	ø 190 x h610	100	HoReCa/Kaffee/Vending
4	7129810*	LF7129810*	500 Finest	Filter system + 1st fit kit	3414	ø 165 x h610	100	HoReCa/Kaffee
4	7129811*	LF7129811*	1100 Finest	Filter system + 1st fit kit	6000	ø 190 x h610	100	HoReCa/Kaffee
4	7122472*	LF7122472*	500 Dampf	Filter system + 1st fit kit	4675	ø 165 x h610	100	HoReCa/Dampf
4	7122473*	LF7122473*	1100 Dampf	Filter system + 1st fit kit	7907	ø 190 x h610	100	HoReCa/Dampf

* Mitgeliefert: 1 Purity C cartridge, 1 Purity C head with by-pass, 1 Flow counter (3/8"), 1 Input hose with stop valve - 2000mm (3/4"), 1 Output hose - 1500mm (3/4" - 3/8"), 1 Wall fixation, 1 Hardness water test kit

KARTUSCHENFILTER- SYSTEME

BRITA PURITY



1



2



3



4



5

Bild	LF Art. Nr.	GEV Art. Nr.	Modell	Bezeichnung	Kapazität (l)	Abmessungen (mm)	Standard-Wasserdurchfluss (L/h)	Hauptanwendung
1	3010612	530856	Quell ST 450	Cartridge	4217	ø 249 x 408	60	HoReCa/Kaffee/Vending
1	3010613	530845	Quell ST 600	Cartridge	7207	ø 249 x 520	120	HoReCa/Kaffee/Vending
1	3010614	530846	Quell ST 1200	Cartridge	13187	ø 288 x 550	120	HoReCa/Kaffee/Vending
1	3600070	532749	600 Finest	Cartridge	4400	ø 249 x 520	120	HoReCa/Kaffee
1	3600075	532750	1200 Finest	Cartridge	8150	ø 288 x 550	120	HoReCa/Kaffee
1	7112061	530867	Dampf 450	Cartridge	3680	ø 249 x 408	120	HoReCa/Dampf
1	3010257	530868	Dampf 600	Cartridge	5771	ø 249 x 520	120	HoReCa/Dampf
1	3010258	530869	Dampf 1200	Cartridge	10800	ø 288 x 550	120	HoReCa/Dampf
1	3010610	530378	Reinigung 1200	Cartridge	12000	ø 288 x 550	300	Reinigung
1	3010611	530849	Reinigung Extra 1200	Cartridge	5000	ø 288 x 550	300	Reinigung
2	5134988	530851	Quell ST 450	Filter system	4217	-	60	HoReCa/Kaffee/Vending
2	5143987	530853	Quell ST 600	Filter system	7207	-	120	HoReCa/Kaffee/Vending
2	5143988	530855	Quell ST 1200	Filter system	13187	-	120	HoReCa/Kaffee/Vending
2	5107931	530858	Dampf 450	Filter system	3680	-	120	HoReCa/Dampf
2	3010218	530860	Dampf 600	Filter system	5771	-	120	HoReCa/Dampf
2	5143990	530862	Dampf 1200	Filter system	10800	-	120	HoReCa/Dampf
2	3010600	530379	Reinigung 1200	Filter system	12000	-	300	Reinigung
2	3010601	530848	Reinigung Extra 1200	Filter system	5000	-	300	Reinigung
3	3010602	530850	Quell ST 450	Filter system + display	4217	-	60	HoReCa/Kaffee/Vending
3	3010603	530852	Quell ST 600	Filter system + display	7207	-	120	HoReCa/Kaffee/Vending
3	3010604	530854	Quell ST 1200	Filter system + display	13187	-	120	Ho.Re.Ca
3	5143991	530857	Dampf 450	Filter system + display	3680	-	120	HoReCa/Dampf
3	5134986	530859	Dampf 600	Filter system + display	5771	-	120	HoReCa/Dampf
3	3010219	530861	Dampf 1200	Filter system + display	10800	-	120	HoReCa/Dampf
4	7123745	LF7123745	Dampf 450	Filter system + display + 1st fit kit	3680	-	120	HoReCa/Dampf
4	7123746	LF7123746	Dampf 600	Filter system + display + 1st fit kit	5771	-	120	HoReCa/Dampf
4	7126640	LF7126640	Dampf 1200	Filter system + display + 1st fit kit	10800	-	120	HoReCa/Dampf
5	7126592	LF7126592	Reinigung 1200	Filter system + 1st fit kit	12000	-	300	Reinigung
5	7126591	LF7126591	Reinigung Extra 1200	Filter system + 1st fit kit	5000	-	300	Reinigung

Alle Bezeichnungen in deutscher Sprache finden Sie auf den GEV- oder LF-Webseiten

KARTUSCHENFILTER- SYSTEME

BWT BESTMAX



1



2



3

Bild	LF Art. Nr.	GEV Art. Nr.	Modell	Bezeichnung	Kapazität (l)	Abmessungen (mm)	Standard-Waserdurchfluss (L/h)	Hauptanwendung
1	3010702	530071	X	Cartridge	600	ø 88 x h270	60	HoReCa/Kaffee/Vending
1	3010703	530072	S	Cartridge	1000	ø 88 x h350	60	HoReCa/Kaffee/Vending
1	3010704	530073	V	Cartridge	2500	ø 110 x h410	60	HoReCa/Kaffee/Vending
1	3010705	530074	M	Cartridge	3800	ø 130 x h465	60	HoReCa/Kaffee/Vending
1	3010706	530075	L	Cartridge	5200	ø 147 x h490	60	HoReCa/Kaffee/Vending
1	3010707	530076	XL	Cartridge	6800	ø 147 x h492	60	HoReCa/Kaffee/Vending
1	7150446	530173	2XL	Cartridge	12000	ø 185 x h570	60	HoReCa/Kaffee/Vending
2	5102348	LF5102348	S Premium	Cartridge	900	ø 88 x h350	60	Kaffee/Vending/Getränke
2	5109668	530093	M Premium	Cartridge	3240	ø 130 x h465	60	Kaffee/Vending/Getränke
2	5083869	530100	XL Premium	Cartridge	5160	ø 147 x h492	60	Kaffee/Vending/Getränke
2	5081240	LF5081240	2XL Premium	Cartridge	8400	ø 185 x h570	60	Kaffee/Vending/Getränke
2	5102347	LF5102347	10 Balance	Cartridge	800	ø 88 x h270	60	Kaffee/Vending/Getränke
2	5081241	LF5081241	XL Soft	Cartridge	6800	ø 147 x h492	60	HoReCa/Getränke
2	5083868	LF5083868	2XL Soft	Cartridge	12000	ø 185 x h570	60	HoReCa/Getränke
2	5117694	LF5117694	25 Smart	Cartridge	3800	ø 110 x h383	60	Getränke
3	7105927	LF7105927	S	Filter system	1000	ø 88 x h350	60	HoReCa/Kaffee/Vending
3	7105928	LF7105928	M	Filter system	3800	ø 130 x h465	60	HoReCa/Kaffee/Vending
3	7105929	LF7105929	XL	Filter system	6800	ø 147 x h492	60	HoReCa/Kaffee/Vending

BWT SONSTIGE



1



2



3



4



5

Bild	LF Art. Nr.	GEV Art. Nr.	Modell	Bezeichnung	Kapazität (l)	Abmessungen (mm)	Standard-Waserdurchfluss (L/h)	Hauptanwendung
1	5097692	LF5097692	Bestprotect S	Cartridge	1000	ø 88 x h350	60	Dampf
1	2103994	LF2103994	Bestprotect V	Cartridge	2500	ø 110 x h410	60	Dampf
1	2103995	LF2103995	Bestprotect XL	Cartridge	6800	ø 147 x h492	60	Dampf
1	2103996	LF2103996	Bestprotect 2XL	Cartridge	12000	ø 185 x h570	60	Dampf
2	7150444	530359	Bestclear 2XL	Cartridge	9000	ø 147 x h492	60	Reinigung
2	5109669	530366	Bestclear Extra 2XL	Cartridge	3560	ø 185 x h570	200	Reinigung
3	7150445	LF7150445	Besttaste X	Cartridge	10000	ø 88 x h270	180	Kaffee/Vending
3	5095863	LF5095863	Besttaste S	Cartridge	40000	ø 88 x h350	180	Kaffee/Vending
4	5143996	521340	Bestcare S	Cartridge	12000	ø 88 x h350	200	HoReCa/Getränke
4	5098948	LF8098948	Bestdrink V	Cartridge	3570	ø 115 x h420	-	Fontäne/Getränke
4	5086059	LF5086059	Bestmin M Premium	Cartridge	-	ø 130 x h465	-	Re-mineralization / pH correction
5	5144001	531360	Dampfax XL	Cartridge	5155	ø 147 x h492	-	Dampf

Alle Bezeichnungen in deutscher Sprache finden Sie auf den GEV- oder LF-Webseiten

KARTUSCHENFILTER- SYSTEME

PENTAIR EVERPURE



LF Art. Nr.	GEV Art. Nr.	Modell	Bezeichnung	Kapazität (l)	Abmessungen (mm)	Standard-Was- serdurchfluss (L/h)	Hauptanwendung
3600062*	530365*	OCS ²	Cartridge	5678	ø 83 x h260	114	Getränke/Kaffee
3600103*	530165*	MH ²	Cartridge	34069	ø 83 x h369	378	Getränke/Kaffee
3600032	530113	AC	Cartridge	2839	ø 83 x h260	114	Getränke/Fontäne
3600001	530101	4C	Cartridge	11355	ø 83 x h369	114	Getränke/Fontäne
3600034*	530933*	4C ²	Cartridge	14763	ø 83 x h369	114	Getränke/Fontäne/Vending
5144002*	530934*	AC ²	Cartridge	5678	ø 102 x h260	114	Getränke/OCS/Vending
3010223	530171	ES06	Cartridge	1780	ø 83 x h369	114	Kaffee/OCS/Vending
3010224	530172	ES07	Cartridge	2300	ø 83 x h527	114	Kaffee/OCS/Vending
7123807*	530243*	BH ²	Cartridge	11355	ø 83 x h369	114	Kaffee/OCS/Vending
3600102*	530103*	4H	Cartridge	11355	ø 83 x h369	114	Kaffee/OCS/Vending
3600111	530056	2Kplus	Cartridge	5678	ø 83 x h260	114	Lebensmittelservice/OCS/Vending
3600112	530177	4Kplus	Cartridge	11355	ø 83 x h369	114	Lebensmittelservice/OCS/Vending
3600060	530234	2CB5	Cartridge	11355	ø 83 x h260	228	Lebensmittelservice/OCS/Vending
3600061	530244	2CB5-S	Cartridge	11355	ø 83 x h260	228	Lebensmittelservice/OCS/Vending
3600108	530245	4CB5-S	Cartridge	22710	ø 83 x h369	378	Lebensmittelservice/OCS/Vending
3600106	530166	MC ²	Cartridge	34069	ø 83 x h527	378	HoReCa/Getränke/Fountain
5062224	530247	i2000 ²	Cartridge	34065	ø 83 x h527	378	Eismaschine
5066861	530246	7CB5-S	Cartridge	37854	ø 83 x h527	570	Eismaschine
3092331	LF3092331	2JT	Cartridge	-	ø 102 x h260	-	Desinfizieren und Spülen
5144004	530634	MR-600	Cartridge	2271 l/day	ø 83 x h635	95	Dampf
3600107	530235	4CB5	Cartridge	22710	ø 83 x h369	378	Dampf
5144005	530236	7CB5	Cartridge	37850	ø 83 x h527	378	Dampf

* Die Tests mit dem Kleinbakterium *Pseudomonas diminuta* wurden vom Labor Vitens in den Niederlanden, einem nach ISO 17025 akkreditierten Labor, durchgeführt. Die Tests wurden unter Testbedingungen durchgeführt, die im Protokoll ASTM F838-05 für die Validierung von 0,2 µm Sterilisationsfiltern festgelegt sind.

PENTAIR EVERPURE CLARIS



Bild	LF Art. Nr.	GEV Art. Nr.	Modell	Bezeichnung	Kapazität (l)	Abmessungen (mm)	Standard-Was- serdurchfluss (L/h)	Hauptanwendung
1	3600036	530204	S	Cartridge	1710	ø 95 x h365	114	Universell
1	3600037	530205	M	Cartridge	3002	ø 95 x h475	114	Universell
1	3600038	530206	L	Cartridge	5016	ø 136 x h410	222	Universell
1	3600039	530207	XL	Cartridge	7192	ø 136 x h525	222	Universell
1	7114457	530208	XXL	Cartridge	13200	ø 175 x h525	222	Universell
2	5140194	530390	Ultra 170	Cartridge	1700	ø 83 x h255	120	Kaffee/Getränke/Fontäne
2	5144009	530385	Ultra 250	Cartridge	2500	ø 95 x h365	120	Kaffee/Getränke/Fontäne
2	7121318	530386	Ultra 500	Cartridge	4200	ø 95 x h475	120	Kaffee/Getränke/Fontäne
2	7121319	530387	Ultra 1000	Cartridge	8500	ø 136 x h410	120	Kaffee/Getränke/Fontäne
2	7121320	530388	Ultra 1500	Cartridge	12100	ø 136 x h525	222	Kaffee/Getränke/Fontäne
2	5094242	530389	Ultra 2000	Cartridge	20000	ø 175 x h525	222	Kaffee/Getränke/Fontäne

Alle Bezeichnungen in deutscher Sprache finden Sie auf den GEV- oder LF-Webseiten

KARTUSCHENFILTER- SYSTEME

PENTAIR SONSTIGE



1



2



3



4



5



6

Bild	LF Art. Nr.	GEV Art. Nr.	Modell	Bezeichnung	Kapazität (l)	Abmessungen (mm)	Standard-Was-serdurchfluss (L/h)	Hauptanwendung
1	3010201	530157	KleenDampf SR-X + 4CB5	Filter system	22710	500 x 175 x h750	360	Dampf
2	7100906	530200	KleenDampf SR-X	Cartridge	60000	131 x 139 x h315	1362	Schuppenhemmer
3	5144013	530198	KleenDampf SS-10	Filter	60000	ø 80 x h230	360	Schuppenhemmer
3	5144014	530254	KleenDampf SS-IMF	Filter	80000	ø 34 x h230	360	Schuppenhemmer
4	5144016	530144	BWSO 2000	Filter system	486	300 x 110 x h625	115	Universell
5	5144017	530145	BWSO 7000	Filter system	2335	275 x 200 x h625	114	Universell
6	5144018	530111	BWSO 2000	Cartridge	486	ø 83 x h530	115	Universell

3M CUNO



LF Art. Nr.	GEV Art. Nr.	Modell	Bezeichnung	Hauptanwendung
5112695	530478	AP2-C405-SG	Cartridge	Universell
5112483	530015	CS-51	Cartridge	Universell
5144020	530258	HF30-S	Cartridge	Universell
5144021	530011	CFS-9812-X	Cartridge	Universell
5144022	530255	AP3-C765-E	Cartridge	Universell
5144023	530009	CFS-517-LS	Cartridge	Universell
5118623	530377	AP1-C301-S	Cartridge	HoReCa/Kaffee/Vending
5118624	LF5118624	AP2-C401-G	Cartridge	HoReCa/Kaffee/Vending
5144030	530078	AP2-C401-SG	Cartridge	HoReCa/Kaffee/Vending
5112490	530020	P124-BNE	Cartridge	HoReCa/Kaffee/Vending
5144032	530012	CS-14	Cartridge	HoReCa/Kaffee/Vending
5144034	530022	CS-11	Cartridge	HoReCa/Kaffee/Vending
5144036	530010	CS-25	Cartridge	HoReCa/Getränke/Fountain
5144037	530271	HF10-MS	Cartridge	HoReCa/Getränke/Fountain
5144038	530256	AP3-C762-M	Cartridge	HoReCa/Getränke/Fountain
5144039	530018	SWC-9135	Cartridge	HoReCa/Getränke/Fountain
5144040	531288	HF40-S	Cartridge	Eismaschine
5144041	530091	HF20-SE	Cartridge	Eismaschine
5112486	LF5112486	HF25-MS	Filter system	Universell
7125506	530519	CS-451	Filter system	HoReCa/Kaffee/Vending

KARTUSCHENFILTER- SYSTEME

PROFINE



1



2



3



4

Bild	LF Art. Nr.	GEV Art. Nr.	Modell	Bezeichnung	Kapazität (l)	Abmessungen (mm)	Standard-Waserdurchfluss (L/h)	Hauptanwendung
1	3600208	LF3600208	Ocro medium	Cartridge	1100	ø 87.5 x h384	120	Universell
1	3600209	LF3600209	Ocro large	Cartridge	1600	ø 87.5 x h529	150	Universell
2	3600200	LF3600200	Blue small	Cartridge	15000	ø 87.5 x h269	180	Chlor und Trübung
2	3600201	LF3600201	Blue medium	Cartridge	24000	ø 87.5 x h384	300	Chlor und Trübung
2	3600202	LF3600202	Blue large	Cartridge	45000	ø 87.5 x h529	420	Chlor und Trübung
3	3600203*	LF3600203*	Silver small	Cartridge	15000	ø 87.5 x h269	180	Bakterien, Chlor und Trübung
3	3600204*	LF3600204*	Silver medium	Cartridge	24000	ø 87.5 x h384	300	Bakterien, Chlor und Trübung
3	3600205*	LF3600205*	Silver large	Cartridge	45000	ø 87.5 x h529	420	Bakterien, Chlor und Trübung
4	3600207	LF3600207	Arsen large	Cartridge	20000	ø 87.5 x h529	120	Arsen

* ANTI-BAKTERIELL: Dank der Anwesenheit von Silberionen ist die antibakterielle Wirkung nach dem Aufbereitungssystem stromabwärts gewährleistet.

OMNIPURE



LF Art. Nr.	GEV Art. Nr.	Modell	Bezeichnung	Kapazität (l)	Abmessungen (mm)	Standard-Waserdurchfluss (L/h)	Hauptanwendung
3010167	LF3010167	Aquabond Q5386	Cartridge	3785	ø 63 x h152	114	Universell
2105778	LF2105778	Aquabond Q5586	Cartridge	5678	ø 63 x h265	114	Universell
3010168	LF3010168	Aquabond Q5320	Cartridge	5678	ø 63 x h152	114	Chlor und Trübung
7124105	LF7124105	Aquabond ELF 5M	Cartridge	37854	ø 80 x h323	380	Chlor und Trübung

BILT



1



2



3



4



5

Bild	LF Art. Nr.	GEV Art. Nr.	Modell	Bezeichnung	Kapazität (l)	Abmessungen (mm)	Hauptanwendung
1	3010174	530502	B52	Filter system	4200	ø 150 x h359	Universell
2	3010185	530504	B58 MX	Filter system	7000	ø 150 x h439	Universell
3	3010172	530500	B52 32	Filter system	1500	ø 150 x h359	Vending
4	3010173	530501	B52 MX	Filter system	3000	ø 150 x h359	Vending
5	3010179	530503	B58 MX	Filter system	5700	ø 150 x h439	Vending

Alle Bezeichnungen in deutscher Sprache finden Sie auf den GEV- oder LF-Webseiten

KARTUSCHENFILTER- SYSTEME

WCF



1



2



3

Bild	LF Art. Nr.	GEV Art. Nr.	Modell	Bezeichnung	Kapazität (l)	Abmessungen (mm)	Standard-Wasserdurchfluss (L/h)	Hauptanwendung
1	2110551	LF2110551	Refiner 250	Cartridge	10000	ø 79 x h260	200	Chlor und Trübung
2	3600052	LF3600052	Refiner 350	Cartridge	15000	ø 79 x h375	350	Chlor und Trübung
3	3600053	LF3600053	Refiner 500	Cartridge	35000	ø 79 x h525	420	Chlor und Trübung

SPEZIELLE VERSIONEN



1



2



3



4



5



6

Bild	LF Art. Nr.	GEV Art. Nr.	Modell	Bezeichnung	Kapazität (l)	Abmessungen (mm)	Hauptanwendung
1	5144042	530953	CTU Vapour 23	Watercare filter system	17914	ø 270 x h660	20-Gitter-Kombiofen
2	7103139	530269	AquaCure Hydro+ H60FB	Hydro+ cartridge	-	ø 50 x h155	Roller Grill FRP
3	7115507	530923	Everpure 4HC-H	Pentair Everpure cartridge	79485	ø 83 x h380	Hoshizaki
4	5144030	530078	3M FC02	3M Cuno cartridge	4000	ø 57 x h250	Lincat
5	7120559	971203	AC-M	Winterhalter cartridge	4800	-	Winterhalter AT-S/M
6	7102821	520873	Romatik XS puRO	Winterhalter cartridge	12600	-	Winterhalter RoMatik XS

SPEZIELLE FILTER FÜR GROSSE WASSERMENGEN

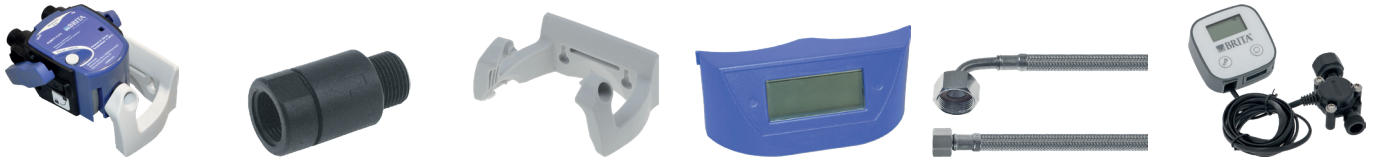


LF Art. Nr.	GEV Art. Nr.	Marke	Modell	Anmerkungen
3600081	531370	3M Cuno	CFS 8805EL-M	-
5144021	530011	3M Cuno	CFS 9812X (MC)	0,5µ
3600082	531369	3M Cuno	CFS 9812X-S (MH)	-
3600083	531371	3M Cuno	CFS 8000-SM	-
3600084	531376	3M Cuno	DP190	-
3600085	531375	3M Cuno	DP290	-
3600086	531372	3M Cuno	2 x HF 90 + 1 x HF 8-S	für DP290
3600087	531373	3M Cuno	1 x HF90 + 1 x HF8-S	für DP290
3600088	531374	3M Cuno	HF 8S	für DP190 & DP290
3600089	531377	3M Cuno	CFS 9005	-
3600090	531378	3M Cuno	CFS 110-C19	250 mm - 2 stk
5148962	531379	3M Cuno	CFS 110-C20	510 mm
5125783	531380	Pentair Everpure	A-EC210	20 stk
5144014	530254	Pentair Everpure	SS-IMF	12 stk
3600091	531381	Pentair Everpure	Endurance HF Twin System	-
3600092	531382	Pentair Everpure	filter kits for Endurance HF Twin System	-

Alle Bezeichnungen in deutscher Sprache finden Sie auf den GEV- oder LF-Webseiten

KARTUSCHENFILTER- SYSTEME ERSATZTEILE

BRITA ERSATZTEILE



LF Art. Nr.	GEV Art. Nr.	Bezeichnung	Modell
7151295	LF7151295	Filter head BRITA G 3/8"	Purity C Steam
7120538	LF7120538	Filter head BRITA G 3/8"	Purity C 0%
3010623	530836	Filter head BRITA 3/8" type PURITY C water temp. +4 up to +30°C	Purity C 30%
3600067	LF3600067	Filter head BRITA JG8	Purity C 30%
3010622	530464	Filter head BRITA 3/8" type PURITY C water temp. +4 up to +30°C	Purity C 0-70%
7151297	530456	Filter head BRITA JG 8 mm type PURITY C	Purity C 0-70%
7120539	543007	Backflow preventer plastic thread 3/8" IT - 3/8" ET length 46mm	Purity C
5134989	530840	Wall holder suitable for PURITY C	Purity C
5107908	520542	Reducer IT 3/8" ET 3/4" plastic length 30 mm WS 22 with gasket	Purity C
5107932	698668	Shut-off valve IT 1" ET 3/4"	Purity
7125456	698670	Display for MAE	Purity
5114702	520583	Hose DN8 3/8"- 3/4" bend, 1.5m	Purity/Purity C
5067647	530055	Flowmeter with digital display 3/8" IT - 3/8" total length 80 mm	10-100
5107907	520541	Flex hose SS braid straight-curved DN8 L 1500 mm	Brita
3600068	LF3600068	Flex hose 3/4" - 3/8" 1500 mm	Brita
5107929	520748	Flex hose 3/8" DN8 L 1500 mm SS with shut-off valve	Brita
3010220	LF3010220	Hose clamp kit	Brita
5107843	520584	Flex hose SS straight-curved DN12 3/4" - 3/4" L 2000 mm	Brita
5134995	520749	Shut-off valve IT 3/8" ET 3/4"	Brita
3010070	530381	Flowmeter 3/4"M-3/4"F model 100-700A	Brita

BWT ERSATZTEILE



Bild	LF Art. Nr.	GEV Art. Nr.	Bezeichnung	Modell
1	5109672	530549	Connection set type bestmax "all in one" water + more	Bestmax
2	3010708	LF3010708	Liter counter acquameter water+more made of chrome-plated brass	BWT
3	7114072	LF7114072	Installation set	BWT
4	3010700	530070	Filter head type besthead thread 3/8"	BWT
5	3010701	530090	Type bestflush thread 3/8" for filter head	BWT

Alle Bezeichnungen in deutscher Sprache finden Sie auf den GEV- oder LF-Webseiten

KARTUSCHENFILTER- SYSTEME ERSATZTEILE

PENTAIR ERSATZTEILE



LF Art. Nr.	GEV Art. Nr.	Bezeichnung	Modell
3092321	530097	Descaling agent ScaleKleen 50g bag	ScaleKleen 50
3092322	530098	Descaling agent ScaleKleen 200g bag	ScaleKleen 200
3092323	530099	Descaling agent ScaleKleen 1000g can	ScaleKleen 1000
5144043	530118	Detergent 4JT ø 80mm H 368mm can EVERPURE	ScaleKleen 4JT
3600104	530115	Filter head EVERPURE type QL2 3/8" horizontal without shut-off valve	Everpure QL2B
5054496	530248	Filter head EVERPURE type QL2B 3/8" horizontal without shut-off valve	Everpure QL2B
3600002	530106	Filter head EVERPURE type QL3 3/8" vertical with shut-off valve	Everpure QL3B
3600035	530249	Filter head EVERPURE type QL3B 3/8" vertical with shut-off valve	Everpure QL3B
5109966	530790	Filter head EVERPURE type 3/8" vertical	Everpure QC7I
5144045	530496	By-pass plug for cleaning for Everpure filter system	Everpure
3600041	530889	EVERPURE type Claris 3/8" BSP left/right H 138mm	Claris
3600044	LF3600044	Liter counter ø 3/8"	Claris
3600043	520946	Flex hose ø 3/8" Fp x 3/4" Fp 1500 mm	Everpure QL

3M CUNO ERSATZTEILE



1



2



3

Bild	LF Art. Nr.	GEV Art. Nr.	Bezeichnung
1	5144046	530272	Filter head CUNO type VH3 BSPT 3/8" horizontal without shut-off valve
2	5144048	530497	By-pass plug for cleaning for 3M filter system
3	5144050	530499	By-pass plug for cleaning for Cuno filter system

PROFINE ERSATZTEILE



1



2



3



4

Bild	LF Art. Nr.	GEV Art. Nr.	Bezeichnung
1	3600210	LF3600210	Filter head for Profine connection ø 10mm pipe snap-on Qmax. 10l/min
2	3600211	LF3600211	Filter head for Profine connection ø 10mm pipe snap-on Qmax. 10l/min
3	3600212	LF3600212	Resin PROFINE head medium
4	3600213	LF3600213	Resin PROFINE head large

Alle Bezeichnungen in deutscher Sprache finden Sie auf den GEV- oder LF-Webseiten

KARTUSCHENFILTER- SYSTEME ERSATZTEILE

OMNIPURE ERSATZTEILE



1

Bild	LF Art. Nr.	GEV Art. Nr.	Bezeichnung
1	3010169	LF3010169	Cartridge filter head with integrated control valve \varnothing 3/8" NPTF
1	3010170	LF3010170	Cartridge filter head with integrated control valve \varnothing 1/4"

BILT ERSATZTEILE



1



2



3



4

Bild	LF Art. Nr.	GEV Art. Nr.	Bezeichnung
1	3010190	530505	Connection head type BYP with bypass blend 10% connection 3/8" (\varnothing 10mm)
2	3010195	530774	Connecting fitting type connection 3/8" L 27 mm
3	5054911	530506	Connecting fitting type R 8-3/8 connection 3/8" L 30 mm
4	2102850	LF2102850	Support bracket

WCF ERSATZTEILE



1

Bild	LF Art. Nr.	GEV Art. Nr.	Bezeichnung
1	3600049	LF3600049	Quick connection head

FILTERKARTUSCHEN IN DER LEITUNG

PENTAIR



LF Art. Nr.	GEV Art. Nr.	Modell	Bezeichnung	Kapazität (l)	Abmessungen (mm)	Standard-Was-serdurchfluss (L/h)	Hauptanwendung
5111365	530521	Everpure IN-10	9080	John Guest 1/4"	ø 51 x 270	180	Fontäne/Getränke/OCS
7109184	LF7109184	Everpure IN-10CS	12522	1/4"	ø 51 x 270	180	Fontäne/Getränke/OCS
7118594	LF7118594	Pentek GS-10RO	12500	John Guest 1/4"	ø 51 x 270	120	Fontäne/Getränke/OCS
7111715	LF7111715	Pentek IC-101L	14800	1/4"	ø 51 x 270	180	Fontäne/Getränke/OCS
7111717	LF7111717	Pentek TS-101L	6400	1/4"	ø 51 x 270	170	Fontäne/Getränke/OCS

OMNIPURE



LF Art. Nr.	GEV Art. Nr.	Modell	Bezeichnung	Kapazität (l)	Abmessungen (mm)	Standard-Was-serdurchfluss (L/h)	Hauptanwendung
3010064	LF3010064	Aquabond K2586CCA SCL10	4732	3/8"	ø 51 x 270	114	Universell
3010158	LF3010158	Aquabond K2520PCC	4732	3/8"	ø 51 x 270	114	Universell
2103007	LF2103007	Aquabond K2520PJJ	4732	John Guest 6 mm	ø 51 x 270	114	Universell
3010139	LF3010139	Aquabond K2586BB SCL10	4732	1/4"	ø 51 x 270	114	Universell
3010156	LF3010156	Aquabond K2586LL0	4732	John Guest 1/4"	ø 51 x 270	114	Universell
7116660	LF7116660	Aquabond K2586SS	4732	John Guest 1/4"	ø 51 x 270	114	Universell
3010165	LF3010165	Aquabond K5515SS0	4732	John Guest 1/4"	ø 51 x 270	114	Universell
3010140	LF3010140	Aquabond K2505CC	-	3/8"	ø 51 x 270	170	Schmutz- und Kalkentferner
3010178	LF3010178	Aquabond K2505SS	-	John Guest 1/4"	ø 51 x 270	170	Schmutz- und Kalkentferner
3010166	LF3010166	Aquabond K5605SS0	-	John Guest 1/4"	ø 51 x 270	114	Schmutz- und Kalkentferner
3010065	LF3010065	Aquabond K2553BB	-	1/4"	ø 51 x 270	114	Re-Mineralisierung/ pH-Korrektur

SONSTIGE



Bild	LF Art. Nr.	GEV Art. Nr.	Modell	Bezeichnung	Kapazität (l)	Abmessungen (mm)	Standard-Was-serdurchfluss (L/h)	Hauptanwendung
1	5095299	LF5095299	10" In Line Carbone Silver	5678	1/4"	ø 51 x 270	170	Schwermetalle & Chlor
2	5095297	LF5095297	10" In Line Carbone Gold	5678	1/4"	ø 51 x 270	170	Schwermetalle & Chlor
3	5144051	530941	Instanta	5000	3/4"	ø 51 x 270	170	Fontäne/Getränke/OCS

Alle Bezeichnungen in deutscher Sprache finden Sie auf den GEV- oder LF-Webseiten

OCS WASSERFILTER

TAUCHTANKFILTER



1



2



3



4



5

Bild	LF Art. Nr.	GEV Art. Nr.	Brand	Modell	Kapazität (l)	Maximales Tankvolumen (l)	Anwendung
1	3010287	699636	Brita	Aquagusto 100	100	1.5	OCS
1	3010288	699637	Brita	Aquagusto 250	250	1.5	OCS
2	7107733	LF7107733	Brita	Aqua Aroma	150	-	OCS
3	3010709	LF3010709	BWT	Bestsave S	50	1.5	OCS
3	3010710	LF3010710	BWT	Bestsave M	100	3.5	OCS
4	3010711	LF3010711	BWT	Bestsave L	200	5	OCS
5	3010402	530507	Bilt	Oscar 60	100	1	OCS
5	3010202	530508	Bilt	Oscar 90	225	2	OCS
5	3010215	530509	Bilt	Oscar 150	410	4	OCS
5	3010217	530510	Bilt	Oscar 300	825	6	OCS

BLEI IN TANKFILTERN



1



2



3



4



5



6

Bild	LF Art. Nr.	GEV Art. Nr.	Brand	Modell	Kapazität (l)	Anwendung
1	3010274	LF3010274	Brita	Aqua Aroma Crema	150	OCS
1	3010280	LF3010280	Brita	Aqua Aroma Crema	150	OCS
2	3010281	LF3010281	Brita	Aqua Aroma Crema	-	OCS
3	3010279	LF3010279	Brita	Aqua Aroma Crema	-	OCS
4	3010303	530511	Bilt	Nical 125	25	OCS
4	3010307	530512	Bilt	Nical 250	50	OCS
4	3010226	530513	Bilt	Nical 450 B	75	OCS
4	3010231	530514	Bilt	Nical 900 B	150	OCS
4	3010412	530515	Bilt	Nical Demi	108	OCS
4	3010411	530516	Bilt	Nical Midi	150	OCS
4	3010410	530517	Bilt	Nical MX	450	OCS
4	1160005	LF1160005	GS	OCS	Reusable	OCS
5	3010289	LF3010289	Jura	Clariss White	60	Jura OCS
5	5093168	LF5093168	Jura	Clariss Smart	60	Jura OCS
5	5093167	LF5093167	Jura	Clariss Blue	60	Jura OCS
6	1160082	530535	DéLonghi	DLSC002	150	OCS
6	1010003	LF1010003	Brita	Intenza + (GAGGIA)	150	Gaggia OCS
6	1010002	LF1010002	Brita	Intenza + (SAECO)	150	Saeco OCS
6	5050501	LF5050501	Brita	Intenza + (LAVAZZA)	150	Lavazza OCS
6	3010290	LF3010290	Saeco	Aqua Clean	100	Saeco OCS

Alle Bezeichnungen in deutscher Sprache finden Sie auf den GEV- oder LF-Webseiten

AQUA



1



2



3



4



5



6

Bild	LF Art. Nr.	GEV Art. Nr.	Modell	Bezeichnung	Größe	Anschlüsse	Abmessungen (mm)	Wirksamkeit
1	3160441	LF3160441	FP2/FP3	Container for cartridges	5"	3/4"F	ø 122 x h189	-
1	3160439	LF3160439	FP2/FP3	Container for cartridges	5"	1/2"F	ø 122 x h189	-
1	3160444	LF3160444	FP2/FP3	Container for cartridges	9"3/4	1"F	ø 122 x h311	-
1	3160442	LF3160442	FP2/FP3	Container for cartridges	9"3/4	3/4"F	ø 122 x h311	-
1	3160440	LF3160440	FP2/FP3	Container for cartridges	9"3/4	1/2"F	ø 122 x h311	-
1	3160445	LF3160445	FP2/FP3	Container for cartridges	20"	1"F	ø 122 x h571	-
1	3160443	LF3160443	FP2/FP3	Container for cartridges	20"	3/4"F	ø 122 x h571	-
2	3160541	LF3160541	FP2/FP3	Diffuser hose for filters	5"	-	-	-
2	3160542	LF3160542	FP2/FP3	Diffuser hose for filters	9"3/4	-	-	-
3	3160460	LF3160460	FP2/FP3	Plastic spanner for filters	-	-	-	-
4	3160461	LF3160461	FP3	Single bracket for filters	-	-	-	-
5	3160446	LF3160446	RLA	Plastic cartridge	5"	ø ext. 65 x ø int. 27 x h127	80	80%
5	3160447	LF3160447	RLA	Plastic cartridge	9"3/4	ø ext. 65 x ø int. 27 x h127	80	80%
5	3160448	LF3160448	RLA	Plastic cartridge	20"	ø ext. 65 x ø int. 27 x h508	80	80%
5	3160452	LF3160452	FA	Wire cartridge	5"	ø ext. 61 x ø int. 28 x h127	20	80%
5	3160449	LF3160449	FA	Wire cartridge	2 cartridges - 5"	ø ext. 61 x ø int. 28 x h127	20	80%
5	3160453	530189	FA	Wire cartridge	9"3/4	ø ext. 61 x ø int. 28 x h247	20	80%
5	3160450	LF3160450	FA	Wire cartridge	9"3/4	ø ext. 61 x ø int. 28 x h247	5	80%
5	3160454	LF3160454	FA	Wire cartridge	20"	ø ext. 61 x ø int. 28 x h508	20	80%
5	3160451	LF3160451	FA	Wire cartridge	20"	ø ext. 61 x ø int. 28 x h508	5	80%
5	3160458	LF3160458	CTO-E	Carbon block cartridge	9"3/4	ø ext. 72 x ø int. 26 x h247	10	95%
5	3160459	LF3160459	CTO-E	Carbon block cartridge	20"	ø ext. 72 x ø int. 26 x h508	10	95%
6	3160455	LF3160455	CA-POST20	Activated carbon cartridge	5"	ø ext. 72 x ø int. 27 x h127	20	75%
6	3160456	LF3160456	CA-POST20	Activated carbon cartridge	9"3/4	ø ext. 72 x ø int. 27 x h247	20	75%
6	3160457	LF3160457	CA-POST20	Activated carbon cartridge	20"	ø ext. 72 x ø int. 27 x h508	20	75%

VORFILTERUNG

SONSTIGE



LF Art. Nr.	GEV Art. Nr.	Modell	Bezeichnung	Größe	Anschlüsse	Abmessungen (mm)	Wirksamkeit
5144054	530183	NK 1	Container for cartridges	1/2"	ø 180 x h180	-	-
5144053	530182	NK 1	Container for cartridges	Kit - 3/8"	-	-	-
5067453	530188	NK 2	Container + cartridges + accessories	Kit - 3/4"	ø 180 x h306	-	-
5144056	530186	NK 1	Wire cartridge	-	ø 58 x h125	50	80
3160453	530189	NK 2	Wire cartridge	-	ø 61 x h247	50	80
5144058	530187	NK	Plastic spanner for filters	-	-	-	-
5111334	532141	NK	O-ring EPDM	10 pcs	thickness 3.53 x in ø 88.5	-	-
5144059	530179	NK	Filter connection	1/2"	ø 59 x 58	-	-
3010301	LF3010301	Mini	Pinko scale remover	8 mm	ø 50 x h60	-	-
3010302	LF3010302	Maxi	Pinko scale remover	3/8"	ø 50 x h100	-	-
3010306	LF3010306	Pinko	Container connectors + bracket	3/8" - 8 mm	-	-	-

KANNEN



Bild	LF Art. Nr.	GEV Art. Nr.	Bezeichnung	Marke	Modell	Kapazität	Anmerkungen	Anwendung
1	5088440	530352	Filter pitcher	BWT	Longlife MG2+	2.7L	With 1 cartridge	Tisch-Service
2	5109670	530457	Cartridges for filter pitcher	BWT	Longlife MG2+	120L	3 pcs	Tisch-Service
3	5084879	530353	Cartridges for filter pitcher	BWT	Longlife Tea & Coffee	120L	3 pcs	Tisch-Service
4	5097259	LF5097259	Filter pitcher	Brita	Fjord white	2.6L	With 1 cartridge	Tisch-Service
4	5097260	LF5097260	Filter pitcher	Brita	Marella red	2.6L	With 1 cartridge	Tisch-Service
5	D600034	530952	Cartridges for filter pitcher	Brita	Maxtra +	100L	3 pcs	Tisch-Service
5	5144067	530968	Cartridges for filter pitcher	Brita	Maxtra +	100L	5 pcs	Tisch-Service
5	5144069	530967	Cartridges for filter pitcher	Brita	Maxtra +	100L	10 pcs	Tisch-Service

EINLASSROHRE

ZULAUFSCHLÄUCHE EDELSTAHL KEGELANSCHLÜSSE



Bild	LF Art. Nr.	GEV Art. Nr.	Anschlüsse	Länge (mm)	Innen ø(mm)	Temperatur max. (°C)	Druck max. (bar)
1	1449706	520616	1/8"F - 1/8"F	370	6	90	10
1	1449707	520617	1/8"F - 1/8"F	1500	6	90	10
1	1449249	LF1449249	1/4"F - 1/4"F (ACS)	190	8	90	10
1	1449269	LF1449269	1/4"F - 1/4"F (NSF)	280	6	90	10
1	5019507	LF5019507	1/4"F - 1/4"F	300	8	90	10
1	1449238	520149	1/4"F - 1/4"F (NSF)	320	6	90	10
1	1449239	LF1449239	1/4"F - 1/4"F	325	6	90	10
1	5014643	LF5014643	1/4"F - 1/4"F	450	6	90	10
1	5025958	LF5025958	1/4"F - 1/4"F	500	6	90	10
2	5024776	LF5024776	3/8"F - 1/4"F (NSF)	250	8	90	10
2	1449275	LF1449275	3/8"F - 3/8"F (NSF)	330	8	90	10
2	1449241	520299	3/8"F - 3/8"F (ACS)	450	8	90	10
2	1449276	LF1449276	3/8"F - 3/8"F (NSF)	450	8	90	10
2	1449293	LF1449293	3/8"F - 3/8"F (NSF)	450	8	90	10
2	1449722	520572	3/8"F - 3/8"F	500	8	90	10
2	1449277	LF1449277	3/8"F - 3/8"F (NSF)	530	8	90	10
2	1449278	LF1449278	3/8"F - 3/8"F (NSF)	630	8	90	10
2	1449242	LF1449242	3/8"F - 3/8"F (ACS)	700	8	90	10
2	1449237	LF1449237	3/8"F - 3/8"F (NSF)	710	8	90	10
2	1449705	520600	3/8"F - 3/8"F	750	8	90	10
2	1449226	LF1449226	3/8"F - 3/8"F (NSF)	800	8	90	10
2	1449723	520601	3/8"F - 3/8"F	1000	8	90	10
2	1449229	LF1449229	3/8"F - 3/8"F (NSF)	1000	8	90	10
2	1449230	LF1449230	3/8"F - 3/8"F (NSF)	1200	8	90	10
2	1449725	520602	3/8"F - 3/8"F	1500	8	90	10
2	1449243	LF1449243	3/8"F - 3/8"F (ACS)	1500	8	90	10
2	1449292	LF1449292	3/8"F - 3/8"F (NSF)	1500	8	90	10
2	1449218	520603	3/8"F - 3/8"F	2000	8	90	10
2	1449260	520603	3/8"F - 3/8"F (NSF)	2300	8	90	10
2	1449261	LF1449261	3/8"F - 3/8"F (NSF)	2800	8	90	10
3	1449244	LF1449244	3/8"F - 3/8"F (ACS)	250	8	90	10
3	1449245	LF1449245	3/8"F - 3/8"F (ACS)	310	8	90	10
3	1449233	LF1449233	3/8"F - 3/8"F (NSF)	385	8	90	10
3	1449266	LF1449266	3/8"F - 3/8"F	385	8	90	10
3	1449732	520604	3/8"F - 3/8"F	500	8	90	10
3	1449234	LF1449234	3/8"F - 3/8"F (NSF)	500	8	90	10
3	1449235	LF1449235	3/8"F - 3/8"F (NSF)	880	8	90	10
3	1449734	520605	3/8"F - 3/8"F	1000	8	90	10
3	1449736	520606	3/8"F - 3/8"F	1500	8	90	10
3	3449300	LF3449300	1/2" Fp x CFp	1500	8	90	10
3	1449232	LF1449232	3/8"F - 3/8"F (NSF)	1600	8	90	10
3	1449246	LF1449246	3/8"F - 3/8"F (ACS)	1600	8	90	10
3	1449737	520607	3/8"F - 3/8"F	2000	8	90	10
3	5500682	LF5500682	3/8"F - 3/8"F	2200	8	90	10
4	1449702	520634	3/8"M - 3/8"M	500	8	90	10
5	1449258	LF1449258	3/8"M - 3/8"F (NSF)	350	8	90	10
5	7102087	LF7102087	3/8"M - 3/8"F	380	8	90	10
5	1449259	LF1449259	3/8"M - 3/8"F (NSF)	1200	8	90	10
6	1449247	LF1449247	3/8"F - 3/8"F (ACS)	250	8	90	10
6	1449248	LF1449248	3/8"F - 3/8"F (ACS)	480	8	90	10

Alle Bezeichnungen in deutscher Sprache finden Sie auf den GEV- oder LF-Webseiten



GEV Großküchen-Ersatzteil-Vertrieb GmbH

Gadastr. 4
85232 Bergkirchen - Germany
T +49 8142 6522-50
info@gev-online.com
www.gev-online.com

LF S.p.A. a socio unico

Via Voltri 80
47522 Cesena FC - Italy
T +39 0547 341111
info@lfspareparts.com
www.lfspareparts724.com

EPGC S.a.s.

13 Rue des Forts
59960 Neuville en Ferrain - France
T +33 3 20250621
epgc@epgc.com
www.epgc.com

Commercial Catering Spares Ltd.

Block C - Axis Point Hill Top Road
Heywood - Lancashire - OL10 2RQ - UK
T +44 1706 621 155
info@ccspares.co.uk
www.ccspares.co.uk

Atel S.r.l. a socio unico

Via Selvuzzis 51/2
33100 Udine UD - Italy
T +39 0432 602095
info@atelitalia.com
www.atelitalia.com

LF3CA02

P011823000

